

# Каталог оборудования для полиграфии и производства упаковки

2024 | 2025



# О компании

Компания «Т-Системы» специализируется в области поставок оборудования для полиграфии и производства различных видов упаковки.

---

Стратегия компании нацелена на подбор оптимально подходящих решений в соответствии с современными требованиями российских типографий. Сегодня наша компания имеет заметную долю на полиграфическом рынке за счет индивидуальной работы с каждым заказчиком, гибкого подхода к ценообразованию и оказания высокого уровня сервисной поддержки.





## ОБОРУДОВАНИЕ ДЛЯ ПРОИЗВОДСТВА КАРТОННОЙ УПАКОВКИ

03

Автоматические прессы для высечки и тиснения DAYUAN	03
Листорезальное оборудование DAYUAN	07
Фальцевально-склеивающие линии для картона ROLAM	09
Фальцевально-склеивающие линии для гофрокартона ROLAM	12
Машины для отделения вырубленной продукции от облоя YOCO	15
Инспекционные системы для картонных заготовок LUSTER	16
Трафаретные печатные машины JINBAO	17
Специальное и вспомогательное оборудование JINBAO	19
Лакировальное оборудование COSTAR/SIMSUN	20
Промышленные ламинаторы TIANCEN	21
Кашировальное оборудование FENGCHI	23
Планшетные режущие плоттеры iECHO	25
Широкоформатные цифровые принтеры YUXUNDA	26



## ОБОРУДОВАНИЕ ДЛЯ ПОЛИГРАФИИ

29

Офсетные печатные машины RMGT	29
Системы светодиодной сушки ECO LED-UV	31
Инспекционные системы для офсетной печати LUSTER	32
Одноножевые бумагорезальные машины HPM	33
Периферийное оборудование HPM	34
Промышленные цифровые системы печати RICOH	35
Рулонные этикеточные плоттеры iECHO	36

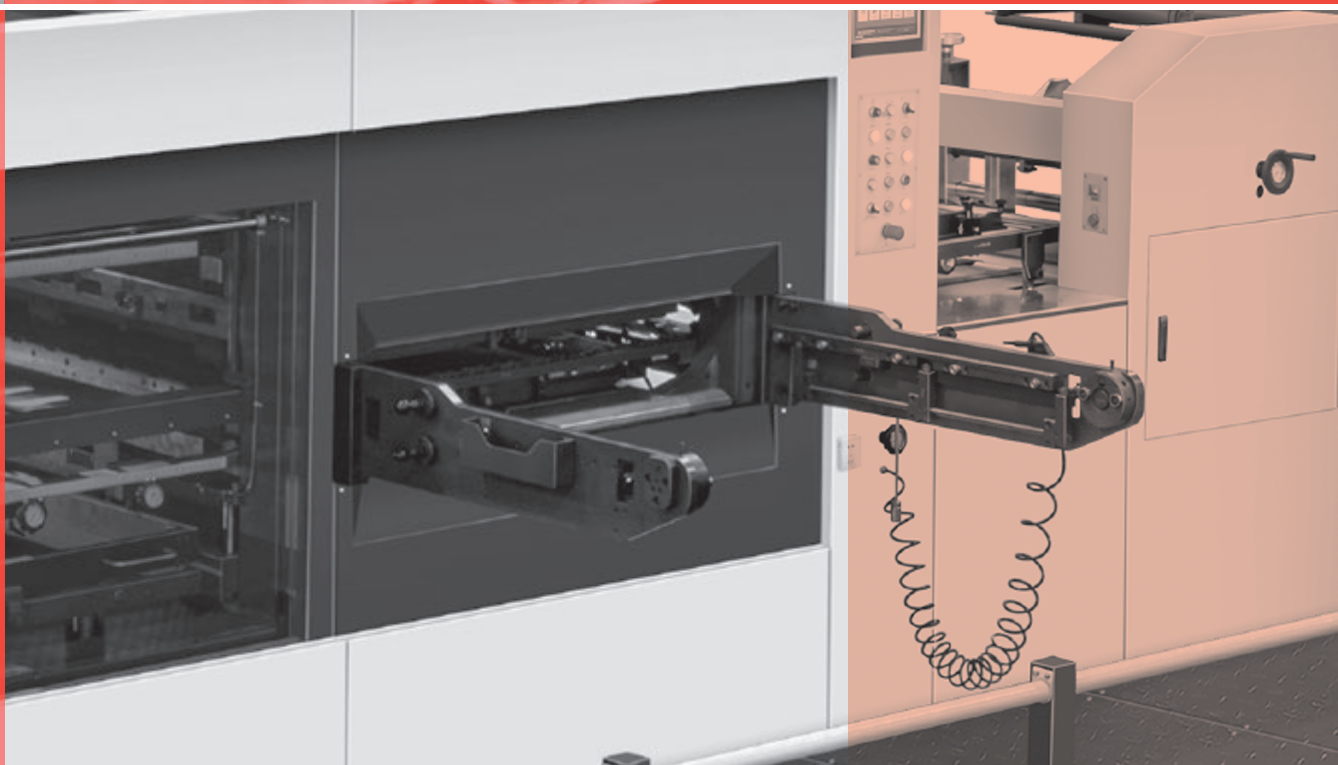


## ОБОРУДОВАНИЕ ДЛЯ ПРОИЗВОДСТВА БУМАЖНОЙ УПАКОВКИ

39

Рулонное пакетоделательное оборудование RUIZHI	39
Бобинорезальное оборудование GAOBAO	43
Листорезальное оборудование GAOBAO	45
Флексографское оборудование FENGMING	47
Оборудование для производства бумажных стаканов SiNi	51
Листовое пакетоделательное оборудование ZENBO	53

# Оборудование для производства картонной упаковки



DAYUAN

YOCO

TIANCEN

SIMSUN

IECHO

ROLAM

JINBAO

FENGCHI

LUSTER

YUXUNDA

Автоматические прессы для высечки и тиснения

DAYUAN



## О компании



Компания Zhejiang Dayuan Machinery Co., Ltd расположена в городе Вэньчжоу и основана в 1999 году. В настоящее время производственные площади компании составляют более 112 000 м<sup>2</sup>, штат насчитывает

более 500 квалифицированных сотрудников.

**В** течение последних 20 лет компания занималась исследованиями и разработками новых технологий, используя богатый опыт и передовые технологии производства для создания и запуска нового поколения высокоэффективного допечатного и послепечатного оборудования.

Компания Dayuan специализируется на производстве автоматических прессов для высечки, прессов для горячего тиснения фольгой, а также высокоскоростных листорезальных машин и имеет широкую дилерскую сеть по продажам и обслуживанию.

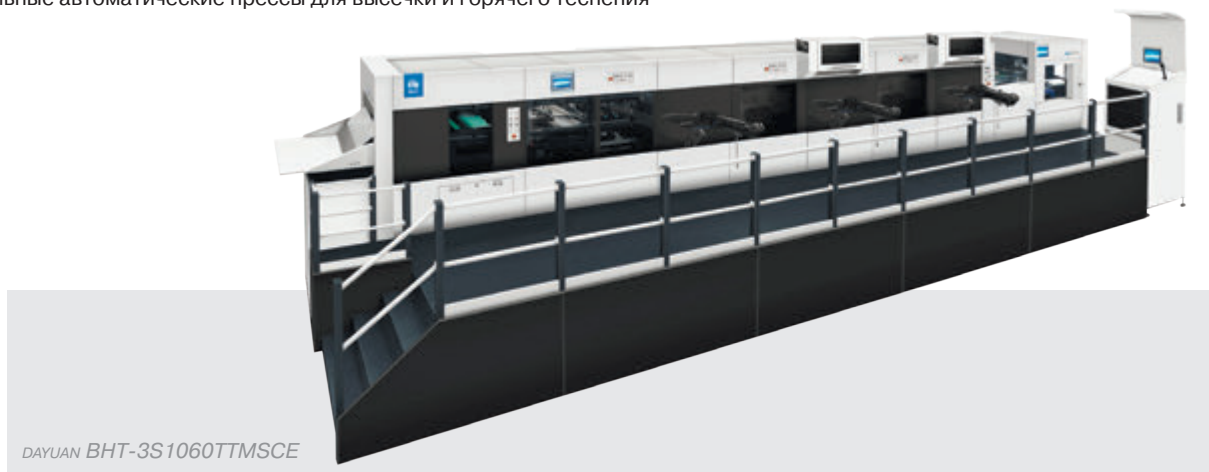
Оборудование компании Dayuan установлено более чем в 50 странах по всему миру.

Компания Dayuan владеет 58 национальными патентами, прошла сертификацию ISO 9001, CE и имеет другие профессиональные сертификаты качества. На предприятии внедрен режим управления качеством, контролирующей все этапы производства, начиная от проверки деталей, изготавливаемых на аутсорсинге, и заканчивая финальной сборкой.

Продажи оборудования растут 10 лет подряд, ежегодно производится более 600 прессов для высечки и тиснения в различных конфигурациях.

## Dayuan BHT-3S1060TTMSCE/МНК-3S1050TTMC

многофункциональные автоматические прессы для высечки и горячего тиснения



DAYUAN BHT-3S1060TTMSCE

## Технические особенности

- Первая секция:** горячее тиснение фольгой или конгревное тиснение;
- Вторая секция:** горячее тиснение фольгой
- или конгревное тиснение;**
- Третья секция:** горячее тиснения фольгой или конгревное тиснение или секция высечки;
- Четвертая секция:** секция удаления облоя;
- Пятая секция:** секция разделения заготовок.

Технические характеристики	BHT-3S1060TTMSCE	МНК-3S1050TTMC
Максимальный формат листа, мм	1060x760	1050x750
Минимальный формат листа, мм	400x350	400x360
Плотность листа, г/м <sup>2</sup>	от 80 до 2000 г/м <sup>2</sup> , 0.1~2 мм, гофрокартон до 4 мм	от 80 до 2000 г/м <sup>2</sup> , 0.1~2 мм, гофрокартон до 4 мм
Максимальная скорость, лист/час	6200	6200
Секция удаления облоя	Есть	Есть
Секция разделения заготовок	Есть	Нет
Максимальное давление, тонн	Секция 1 и 2 – 600, секция 3 – 300	Секция 1 и 2 – 600, секция 3 – 300
Габариты, мм	14275x6757x2900	10800x5086x2565
Масса, тонн	63	45

# Dayuan BHT-1060AT/МНК-1050AT/МНК-820T

автоматические прессы для горячего тиснения фольгой



DAYUAN BHT-1060AT

## Технические особенности

- Усилие высечки/тиснения 600 тонн;
- 3 независимых фольгопроводящих механизма с сервоприводами в продольном направлении;
- 2 независимых фольгопроводящих механизма с сервоприводами в поперечном направлении;
- 20 независимых зон нагрева плиты;
- Температура нагрева 40-180°C;
- Автоматический смотчик использованной фольги;
- Устройство позиционирования и припрессовки голограмм.

Технические характеристики	BHT-1060AT	МНК-1050AT	МНК-820T
Максимальный формат листа, мм	1060x760	1050x750	820x600
Минимальный формат листа, мм	400x350	400x360	310x260
Плотность листа, г/м <sup>2</sup>	от 80 до 2000 г/м <sup>2</sup> , гофрокартон до 4 мм	от 80 до 2000 г/м <sup>2</sup> , гофрокартон до 4 мм	от 90 до 2000 г/м <sup>2</sup> , гофрокартон до 4 мм
Максимальная скорость, лист/час	8000	7500	7500
Количество зон нагрева	20	20	20
Температура нагрева, °C	40 – 180	40 – 180	40 – 180
Максимальное давление, тонн	600	600	200
Габариты, мм	8017 x 4518 x 2762	6658 x 4317 x 2871	6579 x 3826 x 2388
Масса, тонн	24	20	14,5

## Техническое оснащение



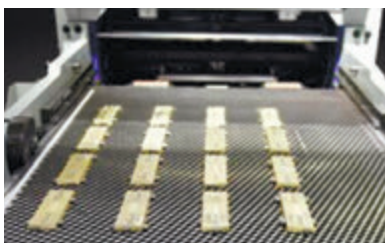
Усовершенствованная головка самонаклада (от 80 г/м<sup>2</sup>)



Ультразвуковой датчик контроля двойного листа



Карбоновый грейферный мост для снижения инерции



Ячеистая плита с 20 зонами нагрева и индивидуальным управлением



Наборная (4+1 мм) ответная плита с микроприводкой до 0,9 мм



Автоматическая система нон-стоп со шторкой

# Dayuan BHT-1060SCE/BHT-1060ACER/МНК-1050ACER/МНК-820CE

автоматические прессы для высечки



DAYUAN BHT-1060ACER

## Технические особенности

- Усиленная станина и увеличенный вес;
- Удлиненный стол самонаклада;
- Возможность комплектации секцией разделения заготовок;
- Non-stop на приемке с автоматической шторкой;
- Возможность регулировки позиций прижимных щеток на приемке;
- Регулировка положения воздушных раздувов и силы раздува на приемке и самонакладе;
- Система охлаждения и поддержания температуры масла.

Технические характеристики	BHT-1060SCE	BHT-1060ACER	МНК-1050ACER	МНК-820CE
Максимальный формат листа, мм	1060x760	1060x760	1050x750	820x600
Минимальный формат листа, мм	400x350	400x350	400x360	310x260
Максимальный размер высечки, мм	1060x745	1060x745	1040x720	800x580
Плотность листа, г/м <sup>2</sup>	от 80 до 2000 г/м <sup>2</sup> , гофрокартон до 4 мм	от 80 до 2000 г/м <sup>2</sup> , гофрокартон до 4 мм	от 80 до 2000 г/м <sup>2</sup> , гофрокартон до 4 мм	от 80 до 2000 г/м <sup>2</sup> , гофрокартон до 4 мм
Точность высечки, мм	≤±0.075	≤±0.075	≤±0.1	≤±0.1
Максимальная скорость, лист/час	8000	8000	7500	7000
Секция удаления облоя	Есть	Есть (опционально)	Есть (опционально)	Есть (опционально)
Подогрев плиты	Есть	Есть (опционально)	Есть (опционально)	Нет
Максимальное давление, тонн	300	600	600	200
Габариты, мм	10298x5857x2657	8017x4518x2762	7072x4317x2349	5187x3676x2197
Масса, тонн	22	24	19,5	12

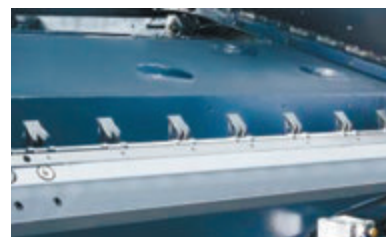
## Техническое оснащение



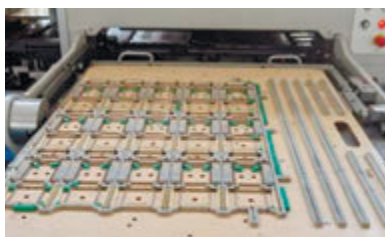
Усовершенствованная головка самонаклада (от 80 г/м<sup>2</sup>)



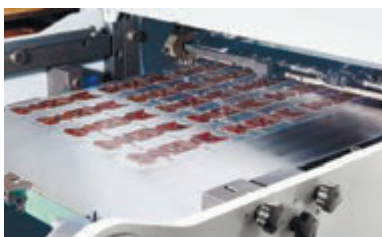
Ультразвуковой датчик контроля двойного листа



Карбоновый грейферный мост для снижения инерции



Улучшенная система крепления выламывающего инструмента



Наборная (4+1 мм) ответная плита с микроприводкой до 0,9 мм



Устройство быстрой фиксации (зажимной инструмент)



# Dayuan BHT-1650EFC/МНК-1500EFC

автоматические прессы для высечки гофрированного картона



DAYUAN BHT-1650EFC

## Технические особенности

- Загрузчик с автоматической сменой паллет;
- Приемка с автоматической сменной паллет;
- Секция формирования пачек с разделителем;
- Два типа приемки: высоко-стальная приемка, безостановочный вывод пачками;
- Возможность зеркальной установки двух прессов для обслуживания одним оператором;
- Два типа нижнего безостановочного самонаклада: роliko-вакуумная подача, подача вакуумными ремнями;
- Толщина гофрокартона до 9 мм;
- Формат листа до 2100x1600 мм.

Технические характеристики	BHT-1650EFC	MHK-1500EFC
Максимальный формат листа, мм	1650x1200	1500x1100
Минимальный формат листа, мм	650x500	480x480
Плотность листа, мм	F, E, B, C, A и AB гофрированная бумага гофрокартон до 9 мм	E, B, C, A и AB гофрированная бумага гофрокартон до 8,5 мм
Максимальная скорость, лист/час	6000	6000
Секция удаления облоя	Есть	Есть
Максимальное давление, тонн	400	400
Габариты, мм	11638 x 5254 x 2776	11473 x 5240 x 2397
Масса, тонн	41	26
Электрическое подключение	380 В, 50 Гц, 3 фазы	380 В, 50 Гц, 3 фазы
Электрическая мощность	38 кВт	30 кВт

## Техническое оснащение



Безостановочный самонаклад с вакуумными присосками



Секция передачи и выравнивания листа



Червячный привод основной плиты



Секция удаления облоя



Эффективная система обрыва и вывода передней кромки



Автоматическая система нон-стоп со шторкой (опция)

Листорезальное оборудование

DAYUAN



## О компании



Компания Zhejiang Dayuan Machinery Co., Ltd расположена в городе Вэньчжоу и основана в 1999 году. Dayuan специализируется на производстве автоматических прессов для высечки, прессов для горячего тиснения фольгой, а также высокоскоростных листорезальных машин и имеет широкую дилерскую сеть

по продажам и обслуживанию. Оборудование компании Dayuan установлено более чем в 50 странах по всему миру. Компания Dayuan владеет 58 национальными патентами, прошла сертификацию ISO 9001, CE и имеет другие профессиональные сертификаты качества.

## Dayuan SMC/SM/KM

двухножевые автоматические листорезальные машины



## Описание оборудования

Dayuan SMC/SM/KM – высокоскоростные серии с двумя вращающимися ножами. Данная технология позволяет получить максимально качественный и точный рез, после которого не требуется дополнительной подрезки.

Специальные листорезательные машины серии SMC имеют ряд дополнительного оснащение:

- Возможность оснащения системой нанесения переменных данных струйным способом на скорости до 150 м/мин.;
- Автоматическое позиционирование дисковых ножей для подрезки;

- Возможность реза по фотометке;
- Устройство автоматической склейки полотна на ходу;
- Устройство автоматического вывода и смены паллет.

Производственный процесс строго контролируется на всех стадиях, что позволяет гарантировать высокий уровень качества работы оборудования и его надежность.

Машины оснащены централизованной системой управления. С пульта, оснащенного сенсорным дисплеем, происходит управление всеми основными механизмами и узлами. Использование компьютеризиро-

ванного управления позволяет получать высокую точность резки.

Машины укомплектованы деталями европейского и японского производства и оснащены высокостапельной приемкой, автоматической системой подсчета листов и вставки закладок. Все важные элементы машины оснащены сервоприводами.

Обрезка кромок осуществляется дисковыми ножами с пневматическим прижимом.

Машины оснащены системой зарядки рулонов с гидравлическим приводом, а также автоматической системой контроля натяжения полотна.

Технические характеристики	SMC	SM	KM
Максимальная ширина рулона, мм	1100/1500/1700/1900		
Длина реза, мм	450–1650	450–1650	450–1650
Плотность материала, г/м <sup>2</sup>	100–1000	100–1000	100–800
Максимальный диаметр роля, мм	1800	1800	1500/1800
Тип реза	Верхний и нижний синхронизированные ротационные ножи		
Максимальная скорость реза	440 резов/мин.	440 резов/мин.	540 резов/мин.
Точность реза	Длина реза до 1000 мм: ±0.1 мм / ±0.2 мм (SM) Длина реза от 1000 мм: ±0.1%		
Максимальная высота стопы, мм	1600	1600	1300/1500

# Dayuan GM/CM

одноножевые автоматические листорезальные машины



DAYUAN GM 1700

## Описание оборудования

**Dayuan GM/CM** – серии с одним вращающимся и одним неподвижным ножами.

**Машины** оснащены централизованной системой управления. С пульта, оснащенного сенсорным дисплеем, происходит управление всеми основными механизмами и узлами. Использование компьютеризиро-

ванного управления позволяет получить высокую точность резки при большой производительности.

**Машины** укомплектованы деталями европейского и японского производства и оснащены высокостапельной приемкой, автоматической системой подсчета листов и вставки закладок.

**Все** важные элементы машины оснащены сервоприводами.

**Обрезка** кромок осуществляется дисковыми ножами с пневматическим прижимом.

**Машины** оснащены системой зарядки рулонов с гидравлическим приводом, а также автоматической системой контроля натяжения полотна.

Технические характеристики	GM	CM
Максимальная ширина рулона, мм	1100/1500/1700/1900	1100/1500/1700/1900
Длина реза, мм	450–1600	450–1600
Плотность материала, г/м <sup>2</sup>	60–550	60–550
Максимальный диаметр роля, мм	1800	1800
Тип реза	Верхний ротационный нож, нижний – неподвижный	
Максимальная скорость реза	350 резов/мин.	300 резов/мин.
Точность реза	Длина реза до 1000 мм: ±0.5 мм Длина реза от 1000 мм: ±0.1%	
Максимальная высота стопы, мм	1500	1500

## Техническое оснащение



Устройство автоматической склейки полотна на ходу



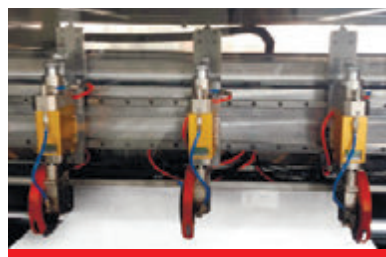
Устройство автоматического вывода паллетированной бумаги



Система оперативного контроля натяжения полотна



Двойной спиральный нож



Продольная разрезка/подрезка полотна



Высокоточное равнение кромки полотна с обратной связью

Фальцевально-склеивающие линии  
для картона

# ROLAM

# Rolam®

## О компании



Компания Rolam — один из ведущих китайских производителей фальцевально-склеивающих машин — основана в 2008 году и на сегодняшний день ее производственные мощности позволяют выпускать более

500 единиц оборудования в год.

Площадь завода составляет около 25000 м<sup>2</sup>, на котором работает около 150 высококвалифицированных сотрудников.

Завод имеет собственный парк высокоточного металлообрабатывающего оборудования, поэтому все основные комплектующие производятся непосредственно на заводе и всегда есть в наличии. Все комплектующие, перед передачей в сборочный цех, проходят тщательный контроль качества.

Модельный ряд фальцевально-склеивающих машин Rolam включает в себя широкий спектр оборудования:

от бюджетных решений начального уровня до полностью автоматических линий в различных конфигурациях и рабочими ширинами от 650 до 2500 мм.

Дополнительно фальцевально-склеивающие машины Rolam могут оснащаться: встроенной инспекционной системой с устройством автоматической отбраковки, различными системами контроля качества (считывание штрих-кодов, контроль нанесения клея), устройством плазменной обработки, приемно-выводным устройством, клеевыми системами, дисковыми бигвальными устройствами и др.

## Rolam XL 1100/800/650

фальцевально-склеивающая машина с автоматической настройкой



ROLAM XL-1100

## Описание оборудования

Серия XL – это максимально автоматизированные высокоскоростные фальцевально-склеивающие машины. Техническое оснащение которых включает функцию хранения в памяти настроек на тираж и максимальную доступность дополнительных опций под любые задачи, включая безключковую систему фальцевания

клапанов на коробках с самосборным дном.

В базовой конфигурации машина оснащена вакуумной подачей, секцией выравнивания заготовок, видеоконтролем, дистанционным управлением, моторизированными настройками кареток, отдельным управлением скоростью ремней.

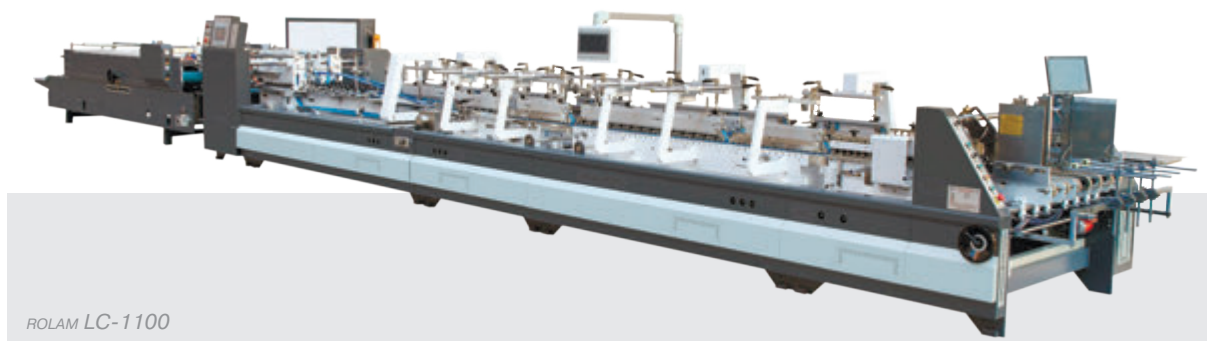
Большинство секций машины имеют индивидуальные сервоприводы.

При опциональном оснащении устройством автоматической загрузки заготовок и приемно-выводным устройством машина позволяет, при работе на высоких скоростях, сократить количество обслуживающего персонала.

Технические характеристики	1100 XL	800 XL	650 XL
Макс. ширина заготовки	1100 мм	800 мм	650 мм
Типы склеиваемых коробок	1/2/3/4/6 точек склейки		
Тип материала	Картон 210-800 г/м <sup>2</sup> , микрофруктокартон профиль А/В/Е		
Макс. скорость работы	400 м/мин.		
Метод предварительного фальцевания	1 фальц 180°, 3 фальц 135°		
Электрическое подключение	380В, 50Гц, 40 кВт	380В, 50Гц, 38 кВт	380В, 50Гц, 35 кВт
Вес	11,5 т	9,5 т	8,5 т
Габариты	20 x 2,1 x 1,75 м	20 x 1,6 x 1,75 м	20 x 1,45 x 1,75 м

# Rolam LC 1100/800/650

высокоскоростные фальцевально-склеивающие машины



ROLAM LC-1100

## Описание оборудования

**Серия LC** – это самые востребованные высокоскоростные фальцевально-склеивающие машины, которые сочетают в себе передовые технологии и адекватное ценообразование. В зависимости от комплектации, подходят для изготовления коробок с 1/2/3/4 и 6-ю точками склейки, а при специальном оснащении и для коробок с нестандартной конструкцией.

**Машины** серии LC способны выпускать коробки различных размеров,

обеспечивая точность и быстроту перенастройки на тираж, что идеально удовлетворяет разнообразные потребности широкого круга производителей упаковки и коммерческих типографий.

**Модель LC-G** – машина для склейки коробок до 3 точек.

**Модель LC-S** – машина с возможностью склеивания коробок до 4 и 6 точек.

**Модель LC-C** – машина со встроенной секцией контроля качества.

**Модель LC5-C** – машина с функцией памяти настроек.

**Все** модификации имеют большой выбор опционального оборудования: вакуумная подача, фальцевальная кассета для конвертов, видеоконтроль, устройство автоматической загрузки заготовок, приемно-выводное устройство, устройство плазменной обработки, система бесконтактного нанесения клея, секция инспекции заготовок, системы контроля и др.

Технические характеристики	1100 LC	800 LC	650 LC
Макс. ширина заготовки	1100 мм	800 мм	650 мм
Типы склеиваемых коробок	1/2/3/4/6 точек склейки		
Тип материала	Картон 210-800 г/м <sup>2</sup> , микрофрокартон профиль В/Н/Е/Ф		
Макс. скорость работы	400 м/мин.		
Метод предварительного фальцевания	1 фальц 180°, 3 фальца 135°		
Электрическое подключение	380В, 50Гц, 31.2 кВт	380В, 50Гц, 31.2 кВт	380В, 50Гц, 28.6 кВт
Вес	7,5 т	6,5 т	5,5 т
Габариты	15 x 1,8 x 1,3 м	15 x 1,5 x 1,3 м	13 x 1,3 x 1,3 м

## Техническое оснащение фальцевально-склеивающих линий ROLAM



Секция подачи с вакуумными ремнями



Устройство предварительного фальцевания



Секция фальцевания передних клапанов (3 точки склейки)



Устройство бескрючкового фальцевания передних клапанов (3 точки)



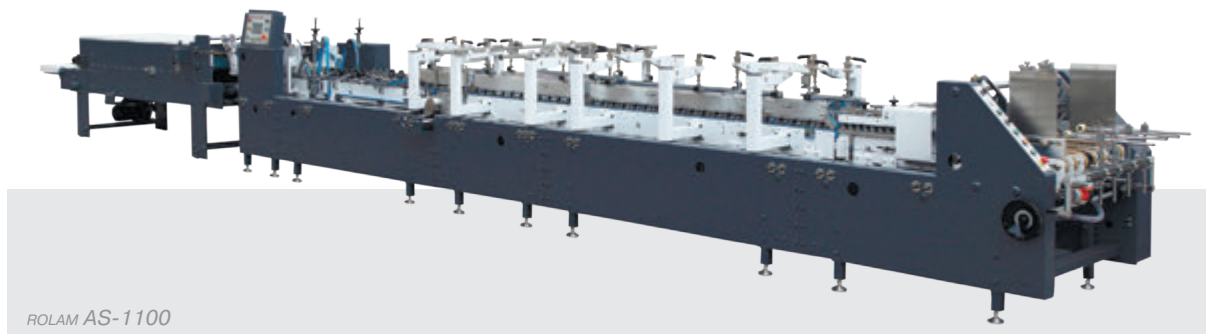
Устройство фальцевания задних клапанов (4/6 точек склейки)



Функция хранения в памяти настроек на тираж

# Rolam AS 1100/800/650

фальцевально склеивающие машины для 3-х точечной склейки



ROLAM AS-1100

## Описание оборудования

**Серия AS** – это автоматические фальцевально-склеивающие машины, имеющие в базовом оснащении всё необходимое для изготовления коробок с 1/2/3 точками склейки. **Машины** данной серии предназначены для изготовления всех видов коробок с самосборным дном, которые широко используются в пищевой, медицинской, косметической, канцелярской и других промышлен-

ных отраслях.

**Модель AS-A** – самая простая машина, предназначенная для изготовления коробок с 1 точкой склейки.

**Модель AS-B** – машина для изготовления коробок с 1 точкой склейки и секцией предварительного фальцевания. Наличие секции предварительного фальцевания позволяет изготавливать коробки, которые в дальнейшем можно использовать

на автоматическом упаковочном оборудовании. А метод предварительного фальцевания по 1 и 3 фальцам с углом сгиба 180° и 135° соответственно, идеально подходит под требования к таре для автоматического способа упаковки.

**Модель AS-C** – машина для изготовления коробок до 3 точек склейки с секцией предварительного фальцевания.

Технические характеристики	1100 AS	800 AS	650 AS
Макс. ширина заготовки	1100 мм	800 мм	650 мм
Типы склеиваемых коробок	1/2/3 точки склейки		
Тип материала	Картон 210-800 г/м <sup>2</sup> , микрофрокартон профиль N/E/F		
Макс. скорость работы	300 м/мин.		
Метод предварительного фальцевания	1 фальц 180°, 3 фальц 135°		
Электрическое подключение	380В, 50Гц, 13.4 кВт	380В, 50Гц, 12.7 кВт	380В, 50Гц, 11.2 кВт
Вес (AS-C)	5 т	4,5 т	4 т
Габариты (AS-C)	12 x 1,58 x 1,4 м	12 x 1,23 x 1,4 м	12 x 1,08 x 1,4 м

## Дополнительное оснащение фальцевально-склеивающих линий ROLAM



Устройства плазменной обработки места склейки



Приемно-выводное устройство



Система бесконтактного нанесения клея



Устройство для автоматической загрузки заготовок



Система контроля штрих-кода



Устройство нанесения двухстороннего скотча

Фальцевально-склеивающие линии  
для гофрокартона

# ROLAM

## Rolam QH 2500/2100/1700

сервоприводные фальцевально-склеивающие машины усиленной конструкции



Описание оборудования

**Серия QH** – это специализированные фальцевально-склеивающие машины усиленной конструкции для работы с коробками большого формата из гофрокартона. Машины этой серии могут оснащаться для работы с коробками с 1/2/3/4/6 точками склейки.  
**Каждая** секция фальцевально-склеивающей машины оснащена

сервоприводами, что делает работу машины более плавной и стабильной, по сравнению с традиционным приводом на основе шагового двигателя.

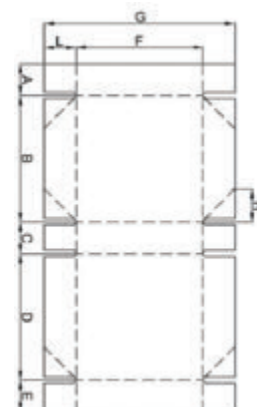
**При** оснащении устройством дисковой (вторичной) биговки модель QH идеально подходит для изготовления коробок из 3-х и 5-ти слойного гофрокартона.

**Также** устройство дисковой биговки, совместно с одним из устройств коррекции коробки перед обжимным конвейером, может устранять так называемый дефект «ласточкин хвост» (не параллельность зазора по соединительному клапану), возникающий из-за неправильной высечки, недостаточной биговки и т. п.

Технические характеристики	2500 QH	2100 QH	1700 QH
Макс. ширина заготовки	2500 мм	2100 мм	1700 мм
Типы склеиваемых коробок	1/2/3/4/6 точек склейки		
Тип материала	Картон 210-800 г/м <sup>2</sup> , микрогофрокартон профиль А/В/Е		
Макс. толщина сфальцованной коробки	12 мм		
Макс. скорость работы	280 м/мин.		
Метод предварительного фальцевания	1 фальц 180°, 3 фальц 135°		
Электрическое подключение	380В, 50Гц, 60 кВт	380В, 50Гц, 60 кВт	380В, 50Гц, 60 кВт
Вес	18 т	15,5 т	14,5 т
Габариты	24 x 3,7 x 2,05 м	24 x 3,3 x 2,05 м	24 x 2,9 x 2,05 м

### Допустимые параметры коробки с 6-ю точками склейки

Модель	1700 QH	2100 QH	2500 QH
A+B+C+D+E	500-1600	500-2000	500-2400
B (Min)	220	220	220
C (Min)	45	45	45
F	300-1400	300-1400	300-1400
G (Max)	1600	1600	1600
H (Max)	45	45	45
L	40-150	40-150	40-150



# Rolam PCS 1800/1600/1450/1200

фальцевально-склеивающие машины для гофрокартона



ROLAM PCS-1450

## Описание оборудования

**Ф**альцевально-склеивающие машины серии PCS специально спроектированы для изготовления из картона и гофрокартона всех видов коробок с 1/2/3/4 и 6 точками склейки. **Д**ополнительно, для комплектации машины, доступен весь спектр опци-

онального оснащения позволяющий стабильно работать с гофрокартоном и микрогофрокартоном.

**М**одель PCS – машина начального уровня, предназначенная для изготовления коробок с 1 точкой склейки.

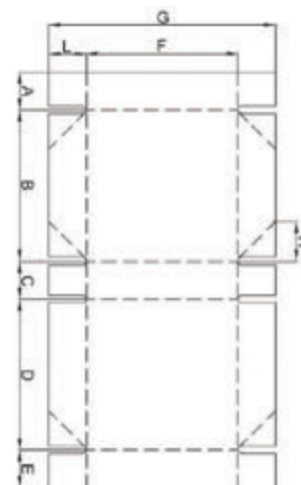
**М**одель PCS-Y – машина для изготовления коробок с 3 точками склейки.

**М**одель PCS-S – машина для изготовления коробок с 4 или 6 точкам склейки.

Технические характеристики	1800 PCS	1600 PCS	1450 PCS	1200 PCS
Макс. ширина заготовки	1800 мм	1600 мм	1450 мм	1200 мм
Типы склеиваемых коробок	1/2/3/4/6 точек склейки			
Тип материала	Картон 210-800 г/м <sup>2</sup> , микрогофрокартон профиль А/В/Е			
Макс. толщина сфальцованной коробки	12 мм			
Макс. скорость работы	260 м/мин.			
Метод предварительного фальцевания	1 фальц 180°, 3 фальц 135° (только для PCS-Y и PCS-S)			
Электрическое подключение	380В, 50Гц			
Электрическая мощность (PCS)	20 кВт			
Вес (PCS)	9,5 т	8,5 т	7,5 т	6,5 т
Габариты (PCS)	14,5 x 2,6 x 1,8 м	14,5 x 2,4 x 1,8 м	13 x 2,6 x 1,6 м	13 x 1,96 x 1,6 м
Электрическая мощность (PCS-Y)	22.28 кВт			
Вес (PCS-Y)	13,5 т	12 т	11 т	8 т
Габариты (PCS-Y)	17 x 2,6 x 1,8 м	17 x 2,4 x 1,8 м	15,5 x 2,6 x 1,6 м	15,5 x 1,96 x 1,6 м
Электрическая мощность (PCS-S)	34 кВт	32 кВт	32 кВт	32 кВт
Вес (PCS-S)	14,5 т	13 т	11 т	9,5 т
Габариты (PCS-S)	19 x 2,6 x 1,8 м	19 x 2,4 x 1,8 м	19 x 2,6 x 1,6 м	19 x 1,96 x 1,6 м

## Допустимые параметры коробки с 6-ю точками склейки

Модель	1200 PCS	1450 PCS	1600 PCS	1800 PCS
A+B+C+D+E	260-1200	260-1450	350-1600	350-1800
B+C (Min)	90	90	175	175
B (Min)	90	90	90	90
C (Min)	30	30	30	30
D (Min)	70	70	70	70
F	70-900	70-900	70-900	70-900
G (Max)	900	900	900	900
H (Min)	25	25	25	25
L	30-100	30-100	30-100	30-100





# Rolam AC 1600/1450/1200

бюджетные фальцевально-склеивающие машины для 1/3 точечной склейки



ROLAM AC-1200

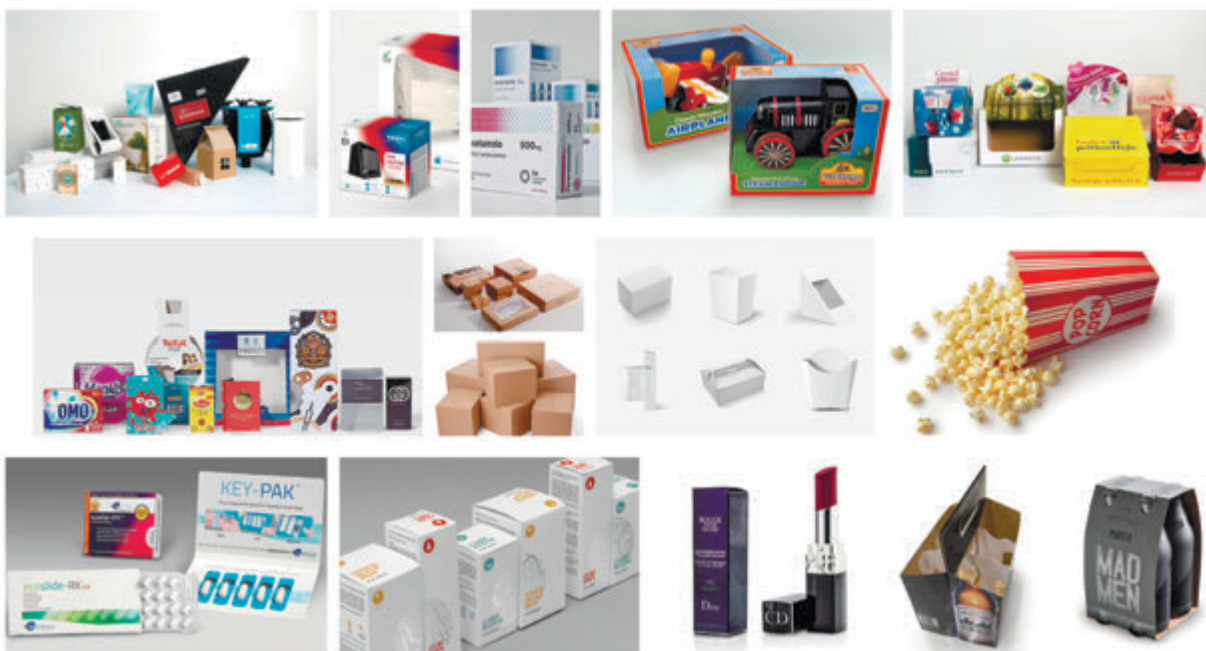
## Описание оборудования

Серия AC представляет собой бюджетную фальцевально-склеивающую машину модульного построения с возможностью склейки гофрокартона до 3 точек, которая, в зависимости от задач, может иметь различ-

ную конфигурацию и оснащение. Все модели имеют большой выбор опционального оснащения: вакуумная подача, видеоконтроль, устройство автоматической загрузки заготовок, устройство плазменной

обработки, система бесконтактного нанесения клея, секция инспекции заготовок, системы контроля, система коррекции коробок перед обжимным конвейером и др.

Технические характеристики	1600 AC	1450 AC	1200 AC
Макс. ширина заготовки	1600 мм	1450 мм	1200 мм
Типы склеиваемых коробок	1/2/3 точки склейки		
Тип материала	Картон 210-800 г/м <sup>2</sup> , микрогофрокартон профиль А/В/Е		
Макс. толщина сфальцованной коробки	12 мм		
Макс. скорость работы	260 м/мин.		
Метод предварительного фальцевания	Нет		
Электрическое подключение	380В, 50Гц, 19,5 кВт	380В, 50Гц, 19,5 кВт	380В, 50Гц, 14,5 кВт
Вес	9 т	8 т	7 т
Габариты	13,5 x 2,4 x 1,6 м	13,5 x 2,15 x 1,6 м	13,5 x 1,85 x 1,6 м



Машины для отделения вырубленной продукции от облоя

# YOCO



## О компании



На сегодняшний день SHANGHAI YOCO PRINTING MACHINERY является одним из крупнейших в мире производителей высококачественного полиграфического оборудования: автоматических прессов для вырубки и горячего тиснения, оборудования

для клейки окошек, листорезальных машин по лицензиям таких ведущих мировых компаний как: Iijima (Япония), NIKKO Engineering (Япония), TANABE (Япония), KVA-mms, VEGA (Италия), Kohmann (Германия), Steinemann (Швейцария).

## YOCO SM

автоматические машины для отделения облоя



YOCO SM1080

## Технические особенности

Автоматические машины YOCO серии SM предназначены для разделения вырубленной из картонного листа продукции сложной формы от облоя и вывода его на транспортер с высокой скоростью.

Машина способна работать со сложным кроем, когда продукция располагается на листе близко и под разными углами друг от друга. YOCO SM управляется одним оператором с помощью сенсорного 10"

монитораи легко программируется под любые задачи. Максимальная скорость машины 25 циклов в минуту, высота каждой отделенной стопки готовой продукции может быть до 110 мм, масса – до 1,5 кг.

## Технические особенности

- Удобный в управлении, легко программируемый сенсорный пульт управления;
- Поддержка разных языков интерфейса;
- Сервоприводная система подачи листов;

- ИК световой защитный барьер для безопасности оператора;
- Уникальный роботизированный механизм приемки готовой продукции;
- Выводной боковой транспортер для готовой продукции;

- Поворотная головка на 0-180 градусов механизм отделения вырубленной продукции, позволяет за один прогон обрабатывать листы со сложным кроем продукции.

Технические характеристики:	SM680	SM920	SM1080	SM1080-B
Формат листа, мм	400x300 / 680x460	550x400 / 920x680	650x550 / 1080x780	650x550 / 1120x780
Высота стопы, мм	40-110	40-110	40-110	40-110
Размер готового изделия, мм	30x30 – 230x230	30x30 – 320x320	30x30 – 360x360	30x30 – 520x520
Скорость, цикл/мин	25	25	25	25
Габариты машины, мм	1910x1480x1940	2400x1800x1940	2760x2070x1960	3070x2070x1960
Вес машины, кг	1100	1400	1650	1835
Поворотное устройство на 180°	-	R920	R1080	R1080
Автоматическое выводное устройство	T1200	T1300	T1400	T1400
Масса стопы продукции, г	50-1000	50-1200	50-1500	50-1500

Инспекционные системы

## LUSTER

LUSTER

## О компании



Компания LUSTER LightTech Co., Ltd. специализируется на инновационных технологиях в области машинного зрения, стремясь при этом стать мировым лидером в области машинного зрения и оптоэлектронной информации.

Обладая более чем 20-летним опытом в области оптической визуализации, программного обеспечения и алгоритмов машинного зрения, LUSTER в буквальном смысле вживляет «глаза и мозг» в оборудование, тем самым предоставляет своим клиентам доступ ко всем имеющимся на сегодняшний день передовым технологиям и решениям в области машинного зрения.

В оптоволоконной отрасли LUSTER работает с ведущими мировыми поставщиками компонентов, а также предлагает собственные запатенто-

ванные сети кабельного телевидения и широкополосного доступа в интернет.

Компания LUSTER обладатель Первой Государственной премии за технологические изобретения и двух Вторых Национальных премий за научно-технический прогресс. Будучи отраслевым лидером, LUSTER реализовала множество крупных национальных научно-технических проектов, которые значительно способствовали научному и промышленному развитию Китая.

## Luster Carton TANK

инспекционная система для картонных заготовок



LUSTER CARTON TANK-650

## Технические особенности

Машина для контроля качества картонных заготовок Carton TANK разработана специально для проверки упаковки, такой как фармацевтическая, упаковка продуктов питания и напитков, упаковка электронных компонентов, косметическая упаковка и т. д.

Carton TANK достоверно проверяет материалы с высокой отражающей способностью, а также стандартные коробки, например, с печатью золо-

том и серебром, голографическое тиснение, металлизированные материалы и материалы с тиснением фольгой.

Проверке подвергаются такие дефекты, как полосы, отсутствующая печать, грязные пятна, брызги, неправильное совмещение, изменение цвета, а также дефекты тиснения. Удаление дефектных заготовок осуществляется воздушным импульсом, без остановки машины.

Модульная конструкция системы контроля и интегрированная конструкция шкафа управления значительно сокращают время установки и ввода в эксплуатацию, а также упрощают техническое обслуживание.

Машина обеспечивает эффективную проверку переменных данных. Опционально можно добавить станцию струйной печати (для заказов менее 100 000 листов).

## Конфигурация оборудования

Подача материала	Фрикционный самонаклад
Конвейер	Механическая платформа + вакуумные ремни
Инспекция	3 станции с камерами (до 5)
Отбраковщик	Воздушно-импульсный
Приемка	Однопоточный выклад

## Технические характеристики

Технические характеристики	Luster Carton TANK-650
Макс. ширина заготовки	650 мм
Макс. размер для инспекции	650x500 мм
Мин. размер для инспекции	80x80 мм
Макс. скорость инспекции	300 м/мин.
Плотность материала	90-350 г/м <sup>2</sup>
Мин. дефект	точка: 0,2 мм <sup>2</sup> ; линия: ширина ≥ 0,125 мм, длина ≥ 5 мм
Мин. погрешность по совмещению	± 0,1 мм
Отклонение по цвету	дельта E ≥ 3

Трафаретное оборудование

**JINBAO****JINBAO 劲豹**

## О компании



Компания JINBAO расположена в районе Вэньчжоу, называемом «Город машин для печатной и упаковочной индустрии», недалеко от Шанхая. JINBAO имеет многолетний профессиональный опыт создания и производства оборудования для трафаретной печати, разработки современных технологий плоской

трафаретной печати, конструирования вспомогательного оборудования различного типа. На данный момент JINBAO является лидером в области производства оборудования для трафаретной печати в Китае. Его продукция имеет отличную производительность, надежность и качество исполнения, пользуется хорошей репутацией у полиграфистов.

**Машины** марки JINBAO очень популярны в производстве бумажной упаковки, отделке продукции после печати, полиграфической промышленности специального назначения. С 2001 года ежегодный рост продаж компании превышает 20%.

**С 2005** года JINBAO начала внедрять в свое производство передовые технологии обработки,

контроль качества оборудования и компьютерное проектирование от лучших разработчиков из Японии, Германии и Тайваня. JINBAO импортировала передовую комплексную систему научного управления своего производства и успешно сертифицировалась по самому высокому стандарту ISO9001: 2008, другим системам менеджмента качества, все ее основные продукты прошли сертификацию CE, предприятие получило право на экспорт во все страны мира.

**Последние** два года предприятие удостоивалось почетного звания «Производитель печатных машин достойного качества» от китайской ассоциации производителей полиграфического оборудования.

**JB-145C/106C/90C/78C/54C**

сервоприводные трафаретные печатные машины



JINBAO JB-106C

## Технические особенности

**JB-106C** полностью автоматическая стопцилиндровая машина трафаретной печати – новая модель, использующая самые передовые технологии проектирования и производства, впитавшую в себя инновации и лучшие наработки от технологии офсетной печати.

**Имеет** сервоприводную конструкцию для наиболее точной и эффективной работы с различными видами бумаги и картона. Машина имеет классическую возвратно-поступательную схему работы печатного цилиндра с максимальной рабочей скоростью до 4500 листов/час.

**Модель JB-106C** может быть использована для трафаретной печати, рекламной продукции, картонной и пластиковой упаковки, трансфера изображений на текстиль, в электронной и других отраслях промышленности.

Технические характеристики	JB-145C	JB-106C	JB-90C	JB-78C	JB-54C
Макс. формат бумаги, мм	1600x1200	1060x760	920x600	780x540	540x390
Мин. формат бумаги, мм	700x460	560x350	350x310	350x310	290x210
Плотность запечатываемого материала, г/м <sup>2</sup>	128 – 500	90 – 500	90 – 500	90 – 500	90 – 500
Производительность, лист/час	300 – 3000	800 – 4500	500 – 4500	500 – 4500	500 – 4500
Электропотребление, кВт	42,5	38	20	17	11
Масса, кг	6800	4600	3300	3000	2500
Габариты, мм	5050x3970x2500	4850x4200x2050	3230x2850x1700	3230x2640x1700	2800x1400x1600

## JB-1050AG/1050A/800A/720A

стопцилиндровые трафаретные печатные машины



JINBAO JB-1050AG

### Технические особенности

**JB-1050AG** полностью автоматическая стопцилиндровая машина трафаретной печати с увеличенной высотой ступеля самонаклада и приемки, использующая самые передовые технологии проектирования и производства, впитавшую в себя инновации и лучшие наработки от технологии офсетной печати.

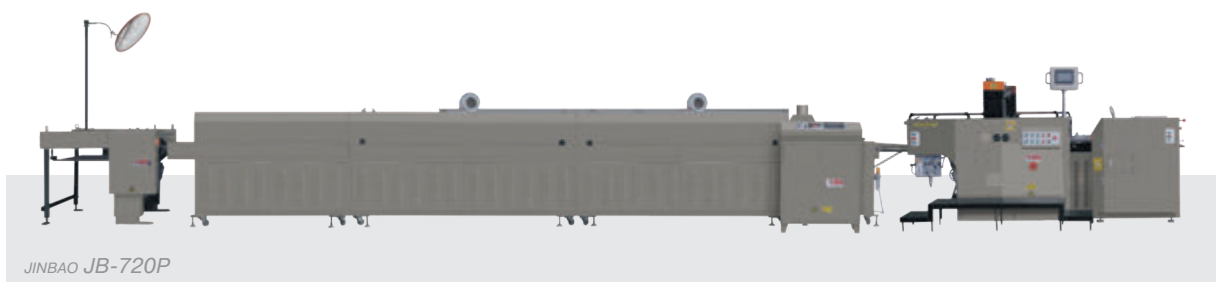
**Имеет** запатентованную конструкцию для наиболее эффективной работы с различными видами бумаги и картона.  
**Трафаретная** машина имеет классическую возвратно-поступательную схему работы печатного цилиндра с максимальной рабочей скоростью до 4000 листов/час.

**Машина** может быть использована для трафаретной печати на керамических и стеклянных пленках, рекламной продукции, картонной и пластиковой упаковке, трансфере изображений на текстиль, в электронной и других отраслях промышленности.

Технические характеристики	JB-1050AG	JB-1050A	JB-800A	JB-720A
Макс. формат бумаги, мм	1050x760	1050x750	800x600	720x510
Мин. формат бумаги, мм	560x350	560x350	350x310	350x310
Размер печатной области, мм	1050x750	1050x750	800x590	720x500
Макс. размер рамки, мм	1300x1170	1300x1170	1070x1070	880x880
Плотность запечатываемого материала, г/м <sup>2</sup>	90 – 420	90 – 420	108 – 400	108 – 400
Производительность, лист/час	800 – 4000	500 – 4000	1000 – 3300	1000 – 3600
Электропотребление, кВт	11,3	10,7	10,5	10,5
Масса, кг	6500	5600	4000	3500
Габариты, мм	6700x3060x2050	4750x3060x1720	3480x2580x1690	3300x2450x1690

## JB-800P/720P

трафаретные печатные машины для печати сольвентными красками



JINBAO JB-720P

### Технические особенности

**Серия** автоматических машин трафаретной печати JB-P Series работает по классической технологии «стоп-цилиндровой» печати

и используется для печати сольвентными красками. Данная серия оснащена комбинированными ИК-сушками с горячим воздухом.

**Машины** серии JB-P в основном используются для печати по пластику и стеклу, а также для трансфера изображений на текстиль.

Специальное и вспомогательное  
оборудование

# JINBAO

**JINBAO** 劲豹

## JB-106ACS

установка для холодного тиснения фольгой и нанесения голографии



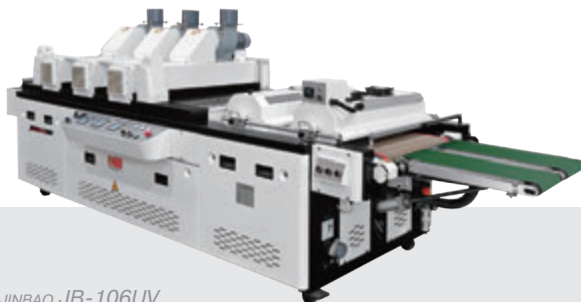
JINBAO JB-106ACS

### Технические особенности

- Возможность применения совместно с трафаретными машинами JB-1050AG или JB-106C;
- Скорость: до 3000 листов/час;
- Формат: 1060x740 мм;
- Площадь тиснения: 1030x730 мм;
- Общая мощность УФ-ламп: 40 кВт (возможно использование в качестве сушки);
- Встроенная система охлаждения листов;
- Встроенный автоматический укладчик листов на приёмке;
- Опционально оснащается секцией припрессовки голографической пленки.

## JB-UV/UVG/UVJW

ультрафиолетовые конвейерные сушильные устройства



JINBAO JB-106UV



JINBAO JB-1050UVJW

### Технические особенности сушильных устройств JB-54UV/80UV/106UVG/145UVG

- Скорость: 60 м/мин.;
- Мощность УФ-ламп: 9,7 кВт x 3 шт.;
- Форматы: 54/80/106/145 мм;
- Мощность ИК-ламп: 1,5 кВт x 3 шт.;
- Вспомогательные лампы: 40 Вт x 5 шт.

### Технические особенности сушильных устройств JB-800UVJW/1050UVJW/1300UVJW

- Скорость: 60 м/мин.;
- Мощность УФ-ламп: 10 кВт x 3 шт.;
- Форматы: 800/1050/1300 мм;
- Мощность ИК-ламп: 1,5 кВт x 3 шт.;
- Вспомогательные лампы: 80 Вт x 3 шт.

### Дополнительное оборудование JINBAO:

- Устройство для заточки ракелей;
- Устройство для натяжения сеток;
- Устройство нанесения эмульсии;
- Экспонирующее устройство;
- Устройство промывки и смывки сеток;
- Цифровое экспонирующее устройство.

Лакировальное оборудование

## COSTAR/SIMSUN

COSTAR

О компании



Тайваньская компания Costar Machinery была создана 10 лет назад ведущими конструкторами упаковочной отрасли Тайваня, но

уже стала ведущей компанией страны в данной отрасли. Сосредоточившись на разработке и производстве современного высокоавтоматизированного оборудования и линий для обработки плоского картона и гофрокартона Costar достигла впечатляющего успеха в постройке промышленных линий для горячей и холодной ламинации, кашировальных и УФ-лакировальных

машин на своих заводах площадью более 5000 м<sup>2</sup>. Кроме тайваньских комплектующих в машинах используются детали от известных мировых производителей: транспортирующие ремни Nitta, подшипники NSK и NTN из Японии, приводные зубчатые ремни Optibelt, электронику Siemens из Германии, электрические компоненты Schneider из Франции.

## Costar/SimSun Alpha-145/128/110/104

лакировальные машины для сплошного и выборочного УФ-лакирования



COSTAR ALPHA-104

Технические особенности

**И**спользование лака улучшает внешний вид, защищает оттиск, повышает глянец и контрастность – оттиски выглядят более привлекательными! При использовании того или иного лака можно изменять оптические свойства поверхности запечатываемого материала: повышая либо матовость, либо гляцевость.

**Л**акировальные машины Costar соответствуют высоким мировым стандартам в данном классе машин.

**А**втоматические лакировальные машины Costar Alpha – машины для сплошного и выборочного лакирования воднодисперсионным и УФ-лаком. В машинах производства Costar широко используются комплектующие европейского и японского производства.

**П**олностью автоматическая программируемая система управления с сенсорным экраном проста в эксплуатации, обеспечивает высокую

стабильность параметров процесса лакирования и тем самым сводит к минимуму отходы продукции в брак. Лакировальная секция оснащена закрытой камер-ракельной системой, что обеспечивает качественный лакоперенос, также машина оснащена двумя отдельными контурами подачи лака для УФ- и воднодисперсионного и централизованной системой смазки.

**Л**акировальные машины Costar оснащаются высококапельными вакуумными непрерывными самонакладами. Самонаклады оснащены системой контроля подачи листов с детектором двойного листа и системой остановки машины при отсутствии листа либо его неправильной подаче, что обеспечивает надежную бесперебойную каскадную подачу листов в машину во всем диапазоне плотности обрабатываемых материалов.

**М**ашины также оборудованы высококапельными безостановочными приемными устройствами.

**В** лакировальной секции машины для выборочного лакирования могут использоваться полимерные формы или офсетная резина.

**К**онвейер с тефлоновым сеточным вакуумным транспортером проводит листы к сушильным устройствам и обеспечивает равномерное растекание лака. Сушильная секция обеспечивает быстрое и качественное закрепление лакового слоя на листе и его высыхание. Сушильное устройство оснащено УФ-лампами, конструкция его корпуса надежно изолирует окружающую среду от попадания в нее УФ-излучения, имеется защита от перегрева ламп, материала и конвейера. ИК-лампы применяются для сушки дисперсионного лака и для получения более высокого глянца УФ-лака.

Технические характеристики	Alpha-145	Alpha-128	Alpha-110	Alpha-104
Максимальный формат заготовки, мм	1450x1100	1280x920	1100x800	1040x730
Минимальный формат заготовки, мм	460x350	406x310	406x310	406x310
Плотность материала, г/м <sup>2</sup>	125 – 600	80 – 600	80 – 600	80 – 450
Скорость работы, листов/час	4500	5000	5000	7000
Габаритные размеры (ДхШхВ), м	12,97 x 3,3 x 2,1	12,87 x 3,07 x 2,1	12,67 x 2,77 x 2,1	10,6 x 2,6 x 2
Масса, кг	9550	9120	8100	8000

Промышленные ламинаторы

# TIANCEN



## О компании



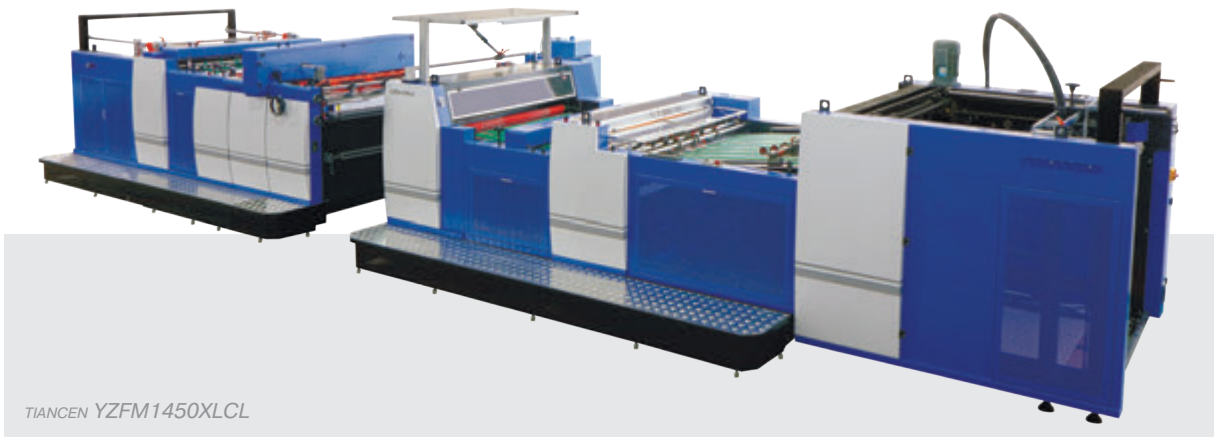
Компания Shanghai TIANCEN Machinery Manufacture Co., Ltd с момента своего основания в 1991 году специализируется на производ-

стве промышленных ламинаторов и лакировальных машин, постоянно совершенствуя и повышая качество и надежность выпускаемого оборудования. Стабильно высокое качество продукции и безупречная техническая поддержка заслужили высокую оценку клиентов по всему миру. Компанией TIANCEN был разработан первый в мире высокоскоростной водно-клеевой ламинатор вертикального типа с термоножом, на который, в дальнейшем, был получен национальный патент.

На сегодняшний день имеет два завода в г. Шанхае и г. Руняне с общими производственными площадями более 25000 м<sup>2</sup> и численностью сотрудников более 300 человек. Около 50% всей производимой продукции отправляется на экспорт. Основные рынки сбыта — это страны Европы, Азии, Африки и Ближнего Востока. Годовой объем выпуска составляет около 360 ламинаторов и 120 лакировальных машин различного типа, вся продукция имеет сертификаты ИСО 9001.

## YZFM1300/1080/850

высокоскоростные термальные ламинаторы



TIANCEN YZFM1450XLCL

## Технические особенности

Автоматические высокоскоростные термальные ламинаторы серии YZFM предназначены для горячего ламинирования, т.е. припрессовывания с нагревом пленки с предварительно нанесенным клеевым слоем на поверхность листовой печатной продукции.

Листы подаются высокостапельным вакуумным самонакладом с каскадной подачей. Пленка разматывается из рулона и в секции ламинирования припрессовывается к запечатанному листу нагреваемым ламинирующим цилиндром. В отдельной секции пленка с припрессованными

к ней листами бумаги разрезается автоматическим устройством «летающий нож», что позволяет работать со всеми типами пленок. Опционально устанавливается устройство для удаления пыли и снятия статики перед операцией ламинирования.

Технические характеристики	YZFM1300XL	YZFM1080L	YZFM1080M	YZFM850N
Максимальный формат заготовки, мм	1300x1650	1080x1450	1080x1200	850x1040
Минимальный формат заготовки, мм	320x400	320x350	320x290	230x230
Типы пленки	BOPP, PET, PVC, Foil			
Толщина пленки, мм	0,01 – 0,02			
Материалы, г/м <sup>2</sup>	Бумага, картон 80 – 500			
Макс. скорость работы, м/мин.	100	100	100	80
Высота ступени самонаклада/приемки	1360/1300	1360/1300	1300	1125/1000
Мощность, кВт	41	40,5	39	25
Габаритные размеры (ДхШхВ), м	11,895 x 3,1 x 1,9	10,771 x 2,9 x 1,9	9,536 x 2,9 x 1,9	7,8 x 1,7 x 1,9
Масса, кг	7200	6200	5700	5000



# ZFM1450/1300/1080

высокоскоростные водно-дисперсионные ламинаторы



## Технические особенности

- Максимальная скорость: до 100 м/мин.;
- Форматы: от 740x620 мм до 2100x1450 мм;
- Используемые пленки: BOPP, PET, PVC, Foil;
- Плотность бумаги/картона: 80 – 500 г/м<sup>2</sup>;
- Толщина пленки: 0,01 – 0,02 мм;
- Высота ступеля самонаклада/приемки – 1300 мм (опционально до 1500 мм).

Технические характеристики	ZFM1450XXLCR	ZFM1300XXLCR	ZFM1080MCR	ZFM1080SCR
Максимальный формат заготовки, мм	1450x2100	1300x1650	1080x1200	1080x880
Минимальный формат заготовки, мм	400x540	320x400	320x290	320x290
Типы пленки	BOPP, PET, PVC, Foil			
Толщина пленки, мм	0,01 – 0,02			
Материалы, г/м <sup>2</sup>	Бумага, картон 80 – 500			
Высота ступеля самонаклада/приемки	1500	1360/1300	1300	1300
Габаритные размеры (ДхШхВ), м	16,5 x 3,1 x 3,1	14,299 x 3,1 x 3,1	12,14 x 2,9 x 3,1	11,102 x 2,9 x 3,1
Масса, кг	15100	13500	10500	10300

## Дополнительное оснащение и опции ламинаторов TIANCEN:

- Секция разделения с валами и перфорационным ножом;
- Нагреваемый нож;
- Цепной «летающий» нож;
- Горячий вал очистки листов перед ламинированием;
- Секция УФ-облучения после ламинирования;
- Секция для двухстороннего ламинирования и эмбоссинга.

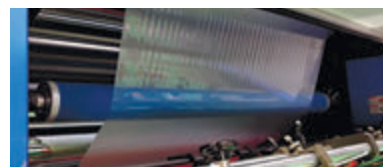
## Базовое оснащение ламинаторов TIANCEN



Высокоступельный самонаклад/приёмка (до 1300 мм)



Механизм равнения листа с регулировкой нахлеста



Секция ламинирования с увеличенным диаметром вала



Устройство против скручивания полотна



Масленная система нагрева ламинирующего вала



Секция автоматической приемки

Кашировальное оборудование

FENGCHI



## О компании



Модельный ряд кашировальных машин Fengchi имеет две основные серии кашировальных машин, отличающихся степенью автоматизации и скоростью работы. Так максималь-

ная скорость работы машин топовой серии GW составляет 20000 лист./час (175 м/мин).

Компания Fengchi Printing Machinery была основана в 2009 году и специализируется исключительно на производстве автоматических кашировальных машин. В течение уже 15 лет работы компания Fengchi Printing Machinery постоянно совершенствует свое оборудование.

Конструкторский отдел (R&D) состоит из 30 высококвалифицированных специалистов с большим опытом работы. Начиная с 2021 года, ком-

пания входит в число ведущих производителей кашировального оборудования в Китае, и, к настоящему моменту, имеет уже более 30 уникальных патентов.

Производственные мощности Fengchi Printing Machinery на сегодняшний день позволяют выпускать около 500 новых кашировальных машин в год. Количество установок по всему миру составляет уже более 2000 единиц оборудования. Все модели соответствуют стандарту CE, а завод сертифицирован по системе качества ISO9001.

## GW-2200L/1700L/1450L

высокоскоростные кашировальные машины



## Технические особенности

Кашировальные машины серии GW — это флагманская серия, предназначенная для работы в круглосуточном режиме с большими и малыми тиражами.

Машины могут работать в «крейсерском» режиме на скорости до 165 м/мин. (при типовом размере листа — это около 16 тыс. листов в час). При этом, максимальная скорость работы составляет 175 м/мин. или 20 тыс. листов в час.

В машинах используется уникальная комбинация сервоприводов: для предварительной настройки на тираж, для верхнего и нижнего самонакладов, для проводки листов, для выравнивания верхнего листа в т.ч.

и при диагональном перекосе и т.п. Все это позволяет сделать переналадку на тираж примерно за 5 минут. Все параметры вводятся с сенсорного монитора управления, который имеет и русскоязычный интерфейс.

Система подачи нижнего листа машин серии GW запатентована и позволяет стабильно подавать даже изогнутые и волнистые листы гофрокартона.

В зависимости от поставленных производственных задач, самонаклад нижнего листа может быть роликовым или с вакуумными ремнями. А в сочетании с вакуумным самонакладом верхнего листа, грамотной проводкой и выравниванием

листов, машина может применяться для так называемого «слим каширования» (картон от 120 г/м<sup>2</sup> + картон от 250 г/м<sup>2</sup>).

Компания Fengchi использует при производстве своих машин основные комплектующие от всемирно признанных брендов, среди которых INVT (частотные преобразователи, программируемые контроллеры), Omron (электроника, энкодеры), SKF (подшипники), NSK (подшипники, приводы, инструменты), Yaskawa (сервоприводы), Becker (компрессоры) и др.

Кроме того машины серии GW выпускаются в классическом дизайне и в «европейском» (как на фото).

Технические характеристики	GW-2200L	GW-1700L	GW-1450L
Максимальный формат листа, мм	2200x2100	1700x1650	1450x1450
Минимальный формат листа, мм	450x380	420x380	420x380
Толщина основы: - роликовый самонаклад (L) - самонаклад с вакуумными ремнями (B)		~ 0,45 мм (400 г/м <sup>2</sup> ) – 10 мм ~ 0,30 мм (250 г/м <sup>2</sup> ) – 10 мм	
Плотность лайнера, г/м <sup>2</sup>		~ 120 – 700	
Максимальная механическая скорость		175 м/мин. (20 тыс. листов в час)	
Максимальная рабочая скорость		165 м/мин. (16 тыс. листов в час)	
Точность совмещения		±1.0 мм	
Типы клея	от крахмального до сложных органических клеев на основе полиуретановых смол		

## GE-1450L

универсальные кашировальные машины



FENGCHI GE-1450L

### Технические особенности

Кашировальные машины базовой серии GE выпускаются только в самом востребованном формате — 1450x150 мм и имеют классическую, годами отработанную конструкцию. При этом, максимальная скорость

работы достигает 153 м/мин. или 13 тыс. листов в час. Сервоприводы используются только в самых важных узлах, например, в системе совмещения верхнего и нижнего листов. Машина выпуска-

ется только в классическом дизайне, евродизайн для этой модели не предусмотрен. Машины данной серии, как и машины серии GW, могут работать в связке с автоматическим паллетоукладчиком.

### Технические характеристики

Технические характеристики	GE-1450L
Максимальный формат листа, мм	1450x1450
Минимальный формат листа, мм	420x380
Толщина основы	гофрокартон 0,3-10 мм
Плотность лайнера, г/м <sup>2</sup>	150-700
Максимальная скорость	13000 лист./ч (153 м/мин.)
Точность совмещения	±1.5 мм
Типы клея	от крахмального до сложных органических клеев на основе полиуретановых смол
Масса, кг	7000
Габаритные размеры (ДхШхВ), м	15,4 x 2,3 x 2,55

## FZ-2100/1700/1450

автоматический паллетоукладчик



FENGCHI FZ-1450

### Технические особенности

Автоматический вертикальный паллетоукладчик Fengchi предназначен для работы совместно с одной из кашировальных машин Fengchi. Использование паллетоукладчика позволяет повысить автоматизацию и производительность процесса

каширования, а также оптимизировать расходы на обслуживающий персонал. Паллетоукладчик оснащен сервоприводами и идеально дополняет кашировальную машину. Паллетоукладчик получает листы из обжимного конвейера и, по

заданному оператором количеству, происходит переворот пачки для предотвращения эффекта коробления при высыхании. Готовая паллета выводится наружу для последующей обвязки или перехода на другой производственный цикл.

### Технические характеристики

Технические характеристики	FZ-2100	FZ-1700	FZ-1450
Максимальный формат листа, мм	2100x2100	1700x1650	1450x1450
Минимальный формат листа, мм	480x380	480x380	480x380
Максимальная скорость, лист./ч	16000	16000	16000

## Планшетные режущие плоттеры

iECHO

iECHO

## О компании



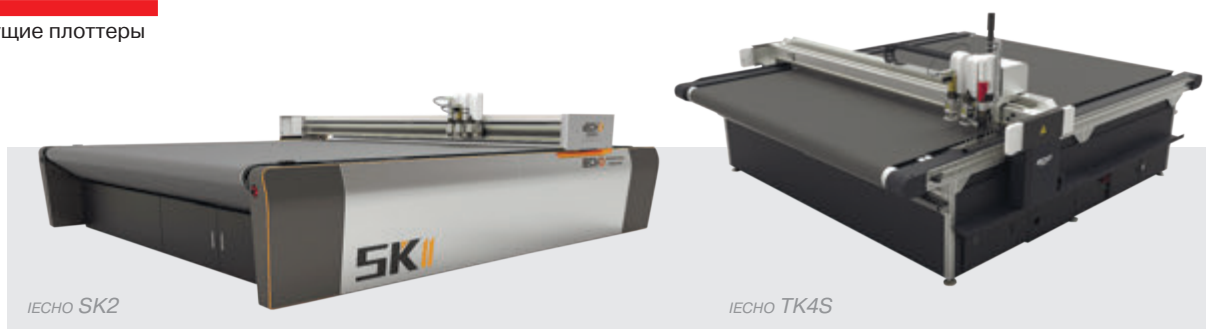
**Компания iECHO** – производитель цифровых режущих плоттеров с 20-летним опытом. Компания является лидером в разработке программного обеспечения и систем оптического контроля.

**Сегодня продукция iECHO** участвует в производстве одежды, рекламы, изделий из сложных композитных материалов, автомобильных компонентов, авиационных материалов и

многого другого. iECHO разрабатывает комплексные решения для компаний лидеров своих отраслей. Компания действует под эгидой правительства КНР и владеет 20-ю национальными патентами и 30-ю авторскими правами. Участвует в программах Национального Министерства науки и техники. Центр разработки и производства расположены в США штат Юта.

## iECHO SK2/TK4S

планшетные режущие плоттеры



## Комплект поставки

- |   |   |  |
|---|---|--|
| <ul style="list-style-type: none"> <li>• Статичный рабочий стол;</li> <li>• Многозонная вакуумная подготовка;</li> <li>• Универсальный поворотный модуль;</li> <li>• Статичный инструмент (УСТ);</li> </ul> | <ul style="list-style-type: none"> <li>• Инструмент для бигования (СТТ);</li> <li>• Пишущий инструмент (UDT);</li> <li>• Автоматическая инициализация инструмента (АКИ);</li> <li>• Лазерный указатель;</li> <li>• Система безопасности;</li> </ul> | <ul style="list-style-type: none"> <li>• Стойка оператора;</li> <li>• Вакуумная помпа;</li> <li>• Набор инструментов для обслуживания (ЗИП);</li> <li>• Стартовый комплект ножей;</li> <li>• Управляющий софт iECHO</li> </ul> |
|---|---|--|

## Технические особенности

**Универсальные цифровые режущие плоттеры** семейства iECHO производства китайской фирмы HANGZHOU IECHO SCIENCE TECHNOLOGY CO., LTD предназначены для раскроя всевозможных материалов, толщиной до 50 мм таких как: картон (любых типов и видов), пластики, композитные материалы,

кожа, швейные и технические ткани, паронит, резина и т.д.

**Машина** может быть оснащена максимально тремя универсальными модулями-держателями для работы с большим числом инструментальных вставок, а сама конструкция станка является разборной, что упрощает ее транспортировку и про-

нос в трудно доступные помещения. **Инструментальные вставки** позволяют работать с различными типами статических ножей, осциллирующих ножей, дисковых ножей и фрезами. Фирменная модульная концепция позволяет оснастить систему нужными инструментами в несколько простых и быстрых шагов.

Технические характеристики	SK2	TK4S
Скорость резки	2000 мм/сек.	1500 мм/сек.
Точность	0,05 мм	0,1 мм
Толщина материала, мм	до 50	до 50
Количество инструментов в работе	до 3-х	до 3-х
Тип рамы	разборная	разборная
Тип стола	статичный, конвейерный	статичный, конвейерный
Вакуумная подготовка	да	да
Вакуумная помпа	15 кВт	7,5 / 9 / 11 кВт
Формат файла	DXF, HPGL	DXF, HPGL

Широкоформатные однопроходные  
цифровые принтеры

# YUXUNDA



## О компании



Основанная в 2002 году компания ShenZhen Yuxunda International Ltd. является специализированным производителем, который объединяет разработку, производство и маркетинг в области расходных материалов для принтеров и машин для сублимационной печати.

В 2012 году, полагаясь на накопленный опыт, была основана еще одна компания – Shenzhen Sunthinks Technology Co., Ltd. На развитие новой компании были направлены крупные инвестиции: постройка фабрики, найм большого количества квалифицированных технических специалистов, проведение профессиональных исследований и разработок, производство промышленного цифрового оборудования. В ходе нескольких лет активного развития в области печати, компанией было получено множество различных патентов.

Филиалы ShenZhen Yuxunda International Ltd. расположены во многих городах Китая. Дилерская сеть компании насчитывает более 20 представительств по всему миру. Также Yuxunda осуществляет OEM и ODM производства и является поставщиком многих крупных предприятий.

Компания Yuxunda стремится к инновациям, которые будут направлены на предложение высококачественных и эффективных продуктов, которые способны удовлетворить запросы каждого клиента и помочь ему получить лучшее решение для его нужд!

## Yuxunda ST-300/600/900/1200/1500/1800

однопроходные принтеры для печати по гофрокартону



## Технические особенности

Широкоформатные однопроходные принтеры Yuxunda ST ориентированы на печать коротких и средних тиражей в четыре краски (СМΥК) пигментными чернилами по гофрокартону шириной от 680 до 2500 мм

с разрешением до 1200x1200 dpi. Ширина печати регламентируется количеством печатающих головок. Их можно установить от 1-ой до 6-ти штук и получить диапазон от 300 до 1800 мм. Длина печати при этом

составляет до 5600 мм. Для автоматизации процесса, однопроходные принтеры Yuxunda ST оснащены автоматической листовой подачей и могут печатать по уже высеченному крою.

## Область применения

- **Коробки для пиццы:** самосборные коробки, коробки для пиццы или пирогов;
- **Картонная упаковка:** персонализированная гофротара для

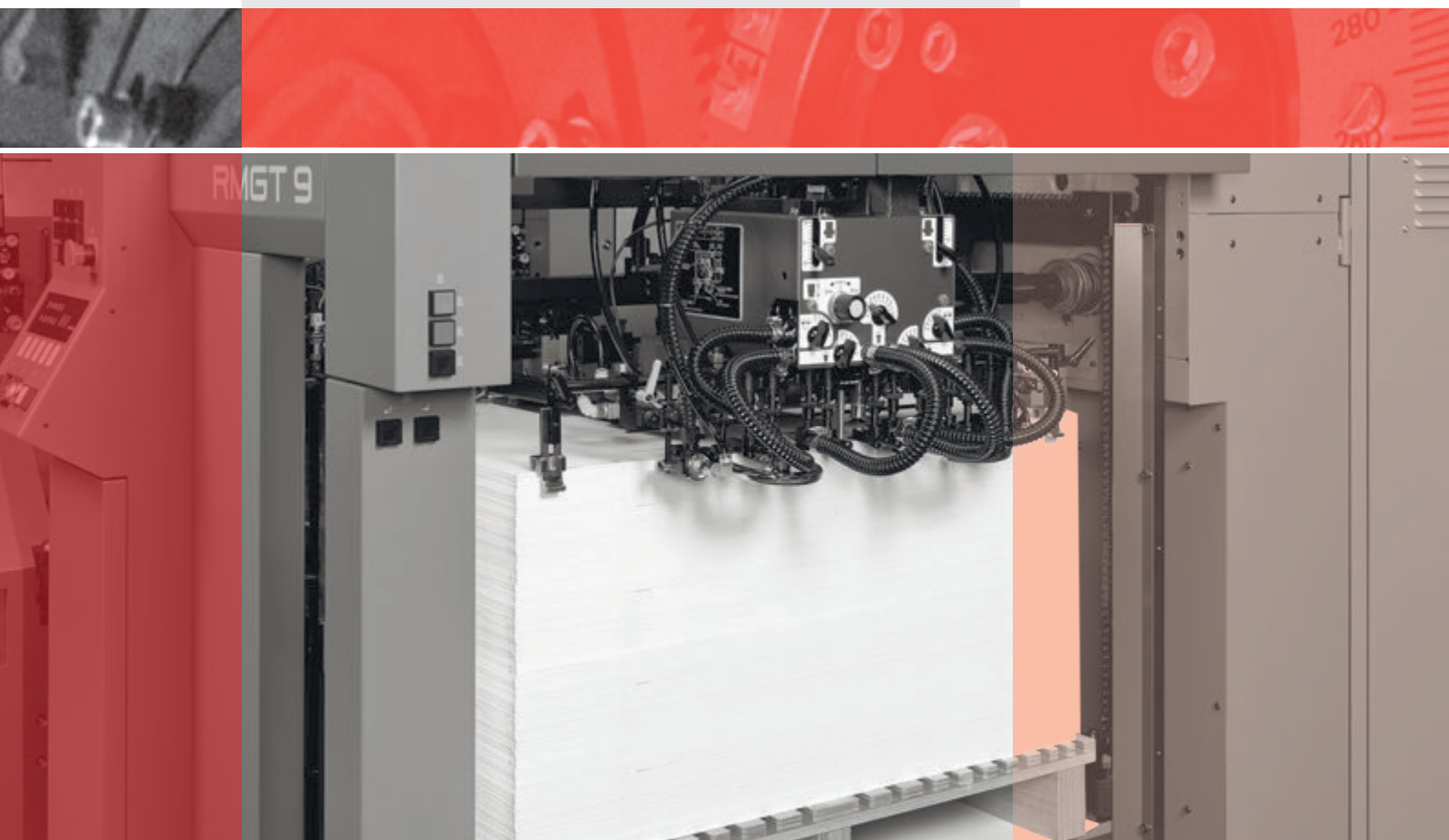
- упаковки широкого спектра различной продукции;
- **Бумажные пакеты:** бумажные и крафт пакеты, пакеты с ручкой, пакеты с прямоугольным дном;

- **Бумажные стаканчики:** белые и крафтовые стаканчики, а также различные обечайки или бир-декели.

Технические характеристики	ST-300	ST-600 mini	ST-600	ST-900	ST-1200	ST-1500	ST-1800
Применение	Гофрокартон, микрогофрокартон, бумага и т.д.						
Тип чернил	На основе красителя или пигментные						
Цветовая схема	С/М/Υ/К						
Печатающие головки	HP Fi1000						
Кол-во головок	1	2	2	3	4	5	6
Ширина печати	300 мм	600 мм	600 мм	900 мм	1200 мм	1500 мм	1800 мм
Макс. ширина материала	680 мм	1200 мм	1600 мм	1600 мм	2000 мм	2500 мм	2500 мм
Макс. толщина материала	150 мм	80 мм	80 мм	80 мм	80 мм	80 мм	80 мм
Скорость печати	до 30 м/мин						
Макс. разрешение	до 1200x1200 dpi						
RIP	PhotoPRINT						



# Оборудование для полиграфии



**RYOBI MHI Graphic Technology**

**HPM**

**RICOH**

**iECHO**

**Y-Wei Optoelectronic**

**LUSTER**

Офсетные печатные машины

# RMGT



О компании



Компания RYOBI MHI Graphic Technology Ltd. создана в 2014 г. путем объединения полиграфических подразделений двух мощных машиностроительных концернов: Ryobi Graphic Systems и Mitsubishi Heavy Industries Printing & Packaging Machinery. Обе компании ведут свою

историю с 1943 г. В начале 1960-х гг. в Ryobi и Mitsubishi начали серийный выпуск листовых офсетных машин. Современный модельный ряд, предлагаемый RMGT, имеет решения для большинства задач, стоящих перед типографиями и основан на нескольких базовых версиях.

## RMGT 1060 Series

печатные машины формата B1

RMGT 1060LX-6+CC+LD



Описание оборудования

RMGT 1060 – обновленная серия машин для печати на широком по толщине спектре материалов. Бесконтактная проводка листа и

возможность заказа машины с оснащением под плотные материалы делают RMGT 1060 отличным решением для печати упаковки и специ-

альной продукции. Машины отлично зарекомендовали себя во всем мире благодаря традиционной надежности и удобству управления.

## RMGT 920 Series

печатные машины формата A1

RMGT 920PF-8 (4/4)



Описание оборудования

Серия машин формата A1, пришедшая на смену популярной Ryobi 920. Высокая производительность, наряду с возможностью печати

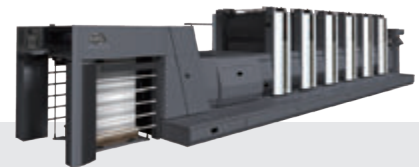
8-полосного спуска A4/Letter, обеспечивают экономическую эффективность использования машин при печати книжно-журнальной и другой

продукции. Традиционная надежность Ryobi, высокое качество печати теперь дополняются инновациями Mitsubishi.

## RMGT 790 Series

печатные машины формата B2

RMGT 790ST-5+CC+LD



Описание оборудования

RMGT 790 – серия универсальных машин для самых разнообразных задач. Является флагманом модельной линейки формата B2 и одной из

самых совершенных машин в своем классе. До 10 красочных секций и устройство переворота, оснащение под картон и пластик, секции ВД-

и УФ-лакирования, LED-UV сушки дают возможность конфигурации машин RMGT 790 под задачи коммерческой и упаковочной печати.

## RMGT 520 Series

печатные машины формата B3

RMGT 520GX-4



Описание оборудования

Малоформатные машины для высококачественной печати. К настоящему времени по всему миру было установлено свыше 10000 печатных

секций 520-й серии. Традиционная надежность, высокое качество печати и простота управления обусловили популярность машин.

Многокрасочные машины RMGT 520GX имеют высокий уровень автоматизации, могут комплектоваться переворотом, LED-UV сушкой.





Новый проект  
по поставкам **б/у**  
офсетных печатных  
машин любых  
производителей из  
стран **Европы, США**  
и **Юго-Восточной**  
**Азии**

[www.used-print.ru](http://www.used-print.ru)

Вне зависимости от  
внешних условий и  
обстоятельств, мы  
готовы оставаться  
вашими надёжными  
партнёрами, без  
ограничения во  
времени

# ОФСЕТНЫЕ ПЕЧАТНЫЕ МАШИНЫ С ПРОБЕГОМ «ПОД КЛЮЧ»

Выберите на сайте



info@t-sys.ru

+7 (495) 120-27-82

[www.used-print.ru](http://www.used-print.ru)

- 1 Подберем наиболее оптимальный вариант для вашей типографии
- 2 Предоставим максимальную информацию по выбранной печатной машине
- 3 Обеспечим безопасную финансовую логистику в зарубежные страны
- 4 Организуем доставку печатной машины по адресу вашей типографии в РФ
- 5 Проведем монтаж, пуско-наладочные работы и вводный инструктаж



## Системы светодиодной сушки

## ECO LED-UV

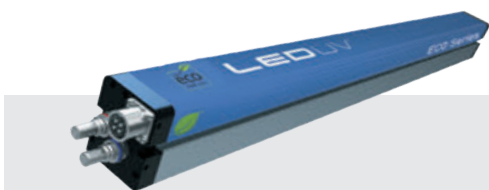


## О компании

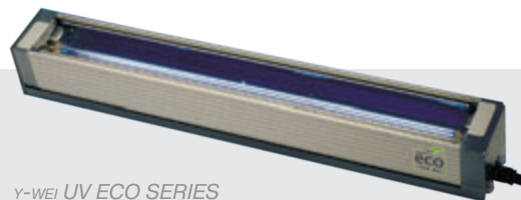


- Компания Y-Wei Optoelectronic Co., Ltd. удобно расположена рядом с Гонконгом и Шэньчжэнем.
- Компания имеет собственное подразделение R&D. Завод занимает площадь 2300 м<sup>2</sup>.
- Лидер рынка и технологий в разработке высокопроизводительных светодиодных сушек с 2012 года.

- Компания обладает 8 патентами и сертификатами CE.
- Решения ECO LED-UV гарантируют максимальную мощность своих систем.
- Более 50 инженеров и техников производят продукцию с годовым оборотом свыше 5 000 000 долларов США, с бизнесом по всему миру, и обеспечивают удаленный сервис 24/7.



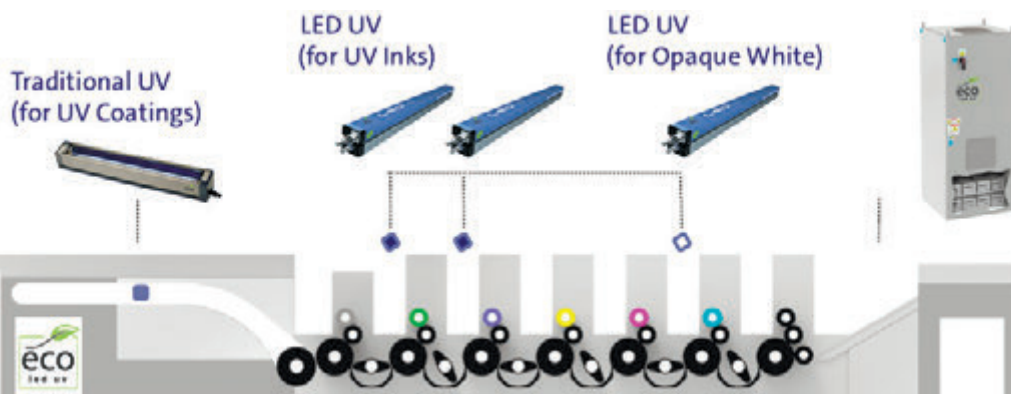
Y-WEI LED-UV ECO SERIES



Y-WEI UV ECO SERIES

**Преимущества LED-UV ECO SERIES:**

- Высокая мощность излучения (до 42 Вт/см)
- Незначительное энергопотребление
- Не требуется время на разогрев и охлаждение
- Управление шириной излучения
- Компактная, жесткая и лёгкая конструкция
- Отсутствие теплового излучения
- Невероятно длинный срок службы диодов
- Закрепляет краски максимальных оптических плотностей
- Гарантирует возможность работы машин на максимальной скорости
- Соответствует концепции «Печать по требованию»
- Открывает новые возможности в печати вплавляемых этикеток
- Рабочая дистанция – от 5 до 150 мм
- Ширина кассеты – от 250 до 2500 мм
- Возможность апгрейда диодов
- Лёгкая установка на любые печатные машины
- Отсутствует время сушки оттисков
- Отсутствие противотмарочного порошка
- Нет больше нужды в защитном лакировании
- Экстремально малое время на обслуживание и подготовку к работе
- Снижение расхода краски на 20–50%



Инспекционные системы

## LUSTER

LUSTER

## О компании



Компания LUSTER LightTech Co., Ltd. специализируется на инновационных технологиях в области машинного зрения, стремясь при этом стать мировым лидером в области машинного зрения и оптоэлектронной информации.

Обладая более чем 20-летним опытом в области оптической визуализации, программного обеспечения и алгоритмов машинного зрения, LUSTER в буквальном смысле вживляет «глаза и мозг» в оборудование, тем самым предоставляет своим клиентам доступ ко всем имеющимся на сегодняшний день передовым технологиям и решениям в области машинного зрения.

В оптоволоконной отрасли LUSTER работает с ведущими мировыми поставщиками компонентов, а также предлагает собственные запатенто-

ванные сети кабельного телевидения и широкополосного доступа в интернет.

Компания LUSTER обладатель Первой Государственной премии за технологические изобретения и двух Вторых Национальных премий за научно-технический прогресс. Будучи отраслевым лидером, LUSTER реализовала множество крупных национальных научно-технических проектов, которые значительно способствовали научному и промышленному развитию Китая.

## Luster HERO

инспекционная система для офсетной печати



LUSTER HERO

## Технические особенности

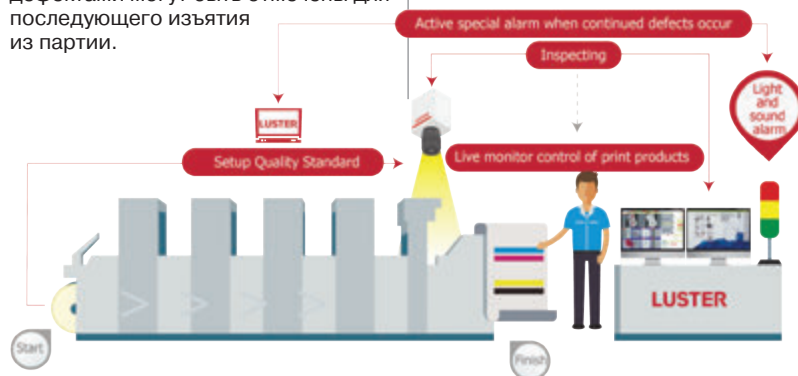
Luster HERO – это интеллектуальная автоматизированная система поточного контроля качества офсетной печати, предназначенная для эффективного изучения каждого отпечатанного листа по заданным критериям.

Каждый отпечатанный лист проходит под камерами высокого разрешения. Снятая визуальная информация мгновенно оценивается программными алгоритмами. Результаты отображаются на большом дисплее. Печатник получает возможность контролировать буквально каждый лист без извлечения его из машины.

Контролю подвергаются механические повреждения листа, дефекты печати, цвет, совмещение сепараций, шрифты и коды.

В случае обнаружения отклонений печатник оперативно принимает решение по их исправлению. Исключается печать значимого объема дефектной продукции. Листы с дефектами могут быть отмечены для последующего изъятия из партии.

Система монтируется на приёмном устройстве любой печатной машины. Контрольный дисплей устанавливается в удобном для печатника месте.



## Технические характеристики

## Luster HERO

Совместимость	RMGT, KBA, HEIDELBERG, KOMORI, MANROLAND
Тип дефекта	Черные и белые точки, потертости, царапины, масляные пятна, потерянные элементы
Макс. скорость считывания	18000 листов в час
Мин. размер точки	0,1 мм <sup>2</sup>
Программное обеспечение	PrintingPlus International Edition
Поддержка форматов	TIF, PDF, JPG, AI, LEN, DOC, XLS, TXT, EML, HWP
Комплект поставки	Две цветные промышленные камеры 4K, LED подсветка контролируемых листов, воздушный прижим листов, пуско-наладочные работы

## Одноножевые бумагорезальные машины

HPM



## О компании



Компания Zhejiang Huayue Packing Machinery Co (HPM), является старейшим производителем одноно-

жевых бумагорезальных машин в Китае. За почти 40 лет существования HPM прошла длинный путь развития.

Сегодня Huayue это 40 000 м<sup>2</sup> производственных площадей и постоянные инвестиции в расширение технологических возможностей.

В 2017 году компания Huayue разработала и внедрила в свои бумагорезальные машины технологию интеллектуальной резки CIP4, кото-

рую постоянно обновляет и совершенствует. Также Huayue первой в мире разработала машину с максимальной высотой стопы 210 мм.

Компания прошла сертификацию международной системы менеджмента качества ISO9001 и европейскую сертификацию CE. HPM также является основным разработчиком национальных стандартов и требований к безопасности бумагорезальных машин.

## HPM 92/115/130/137/168/188

скоростные бумагорезальные машины



HPM 137G S22

## Технические особенности

- Машина оснащена сенсорным дисплеем с мгновенным откликом. Система усиления сигнала и защиты от помех позволяет избежать ошибок в размерах, вызванных износом привода.
- Система может запоминать до 300 программ, в каждой из которых могут храниться до 200 шагов. Одновременный просчёт до 4-х операций в режиме реального времени.
- Позиционирование инструмента относительно текущей позиции с возможностью быстрой коррекции ошибок, возникающих из-за деформации бумаги.
- Программное включение рабочего стола с воздушной подушкой. Возможность переключения между ручным и автоматическим режимом работы. Прижимная планка с программируемым усилием.
- Резак оборудован двойными направляющими и высокоточным червячным механизмом. Это повышает точность и надежность работы затла, а также защищает его в случае бокового удара.
- Применен электрический затвор, который предотвращает самопроизвольный выход ножа. Процесс резки запускается при одновременном нажатии двух ручных кнопок.

Характеристики	HPM 92	HPM 115	HPM 130	HPM 137	HPM 168	HPM 188
Макс. ширина реза, мм	920	1150	1300	1370	1680	1880
Макс. глубина стола, мм	920	1150	1300	1450	1680	1880
Макс. высота стопы, мм	120	165	165	165/210	165	165
Мин. размер реза (без планки), мм	25	30	30	30	30	30
Мин. размер реза (с планкой), мм	90	90	90	90	90	90
Глубина переднего стола, мм	632	715	730	730	750	750
Макс. давление прижима, Н	35000	40000	40000	45000	60000	70000
Скорость работы, резов/мин.	45	45	46	46	46	46
Мощность привода, кВт	3	4	4	4	5,5	5,5
Вес, кг	2300	3700	3900	4100	6200	6600

Периферийное оборудование

**HPM****HPM SJ**

стапелеподъемники

HPM SJ-1000

*Описание оборудования*

**П**од торговой маркой HPM, наряду с резальными машинами, также предлагается линейка периферийного оборудования для повышения производительности резальных комплексов: стапелеподъемники, автоматические вибросталкиватели,

ли, автозагрузчики и разгрузчики. **А**втоматические стапелеподъемники HPM SJ являются вспомогательным оборудованием и применяются для подачи бумаги в вибросталкиватель или непосредственно в бумагорезальную машину.

**И**деально подходят для формирования автоматизированного участка резки бумаги, а так же для формирования стапеля подрезанной продукции.

**HPM CZ**

автоматические вибросталкиватели

HPM CZ-113

*Описание оборудования*

**В**ибросталкиватель HPM CZ – вспомогательное оборудование для системы резки, которое также может использоваться отдельно.

**HPM CZ** точно выравнивает стопу бумаги перед резкой. Выжимной ролик прокатывается по стопе, удаляя воздух и формируя

плотную стопу для высокоточной резки. При применении вибросталкивателя производительность резального участка повышается до 30%.

**HPM QZ**

автоматический загрузчик

HPM QZ-1650F

*Описание оборудования*

**З**агрузчик бумаги HPM QZ – это высокопроизводительная машина, созданная для оптимизации процесса резки. Эти мощные машины забирают бумагу со стопы на палле-

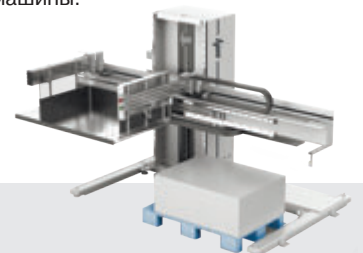
те, формируют привертку для резки и транспортируют на передний стол резальной машины. **Э**ргономичный дизайн позволяет загрузчикам транспортировать листы

быстро и эффективно. Машину можно заказать для использования с правой или левой стороны резальной машины.

**HPM XZ**

автоматический разгрузчик

HPM XZ-1650F

*Описание оборудования*

**Р**азгрузчик HPM XZ – это мощное и экономичное решение для разгрузки разрезанной бумаги. Транспортный стол с воздушной подушкой забирает

подрезанные привертки со стола резальной машины и при помощи двух толкателей укладывает в большую стопу на паллете, значительно

повышая производительность. Машину можно заказать для использования с правой или левой стороны от резальной машины.

Промышленные цифровые системы печати

**RICOH****RICOH**  
imagine. change.

## О компании



**RICOH** – это глобальная корпорация со штаб-квартирой в Токио и представительствами более чем в 200 странах мира. Основанная в 1936 году в Японии как фирма по производству фотобумаги сегодня Ricoh является одним из мировых лидеров в области решений для документооборота.

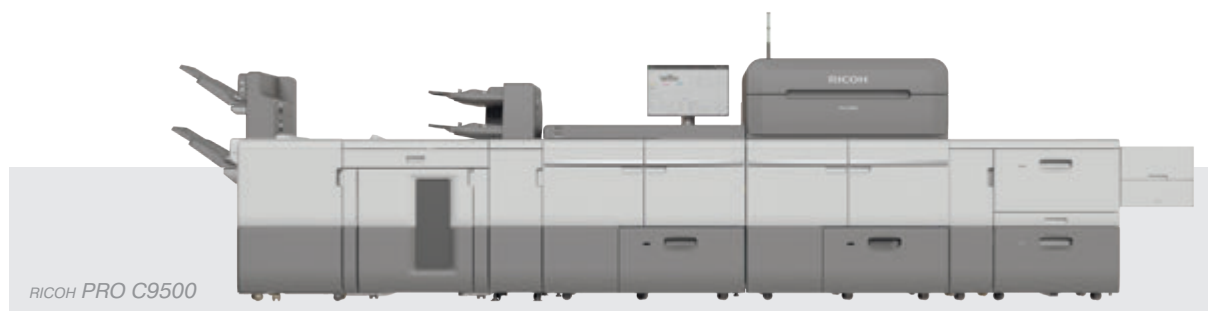
Компания специализируется на офисной печатной технике и постав-ляет на рынок многофункциональ-

ные устройства, копиры, принтеры, мультимедийные проекторы, широкоформатные системы, цифровые дубликаторы.

**RICOH** также занимается разработкой решений для промышленной печати, систем управления докумен-тооборотом, программного обеспе-чения, которое позволяет повысить эффективность печати, производи-тельность и уровень защиты данных, а также снизить расходы.

**Ricoh Pro™ C9500/C7500/C7500x**

системы промышленной полноцветной печати



## Описание оборудования

**Pro™ C9500/C7500/C7500x** – обнов-ленная разработка топовых ЦПМ.

**Ф**лагманы модельного ряда полно-цветных цифровых печатных плат-форм промышленного сегмента печати. Внедрены все лучшие разра-ботки производителя и доведены до бесконкурентных характеристик.

**С**реди основных усовершенство-ваний: скорость печати до 115/135 стр./мин. (A4), новая система авто-приводки изображений к листу и автокалибровки, улучшенный тонер, сенсорная панель управления 21.5”.

**Р**ыночная ситуация в полиграфии стремительно меняется: средние тиражи падают, требования к опе-ративности и производительности возрастают. В таких условиях тради-ционное цифровое оборудование с высокой себестоимостью печати уже не устраивает полиграфистов.

**И**менно для решения таких задач и была создана новая серия листовых профессиональных печатных систем **RICOH** серии Pro C9500/C7500/ C7500x с уникальными характери-стками.

**Э**ти машины легко интегрируются в гибридный рабочий процесс, отли-чаются универсальностью, превос-ходным качеством печати и высокой производительностью, что обеспе-чивает сокращение сроков выполне-ния заказов.

**К**ачество печати не уступает воз-можностям офсетной технологии, а поддержка переменных данных и широкого ассортимента бумаг позволяет справиться с задачами любой сложности.

## Технические особенности

- |   |  |   |
|---|--|---|
| <ul style="list-style-type: none"> <li>• Качество изображения, сравни-мое с офсетным;</li> <li>• Высокая производительность;</li> <li>• Поддержка баннерной печати длиной до 1260 мм;</li> <li>• Высочайшая степень надежно-сти, минимум затрат на сервис;</li> <li>• Пиковая нагрузка Pro™ C9500/ C7500/C7500x – до 2 600 000 отпечатков в месяц;</li> </ul> | <ul style="list-style-type: none"> <li>• Печать на картоне и бумаге плот-ностью 40-470 г/м<sup>2</sup> в дуплексе;</li> <li>• Широкий диапазон носителей размером до 330,2x1260 мм. Максимальная область отобра-жения 326x1255 мм;</li> <li>• Широкий выбор профессиональ-ных финишных модулей вклю-чая стеккер, Plockmatic (MPS XL) с моторизованным столом для приемки длинных листов, послепечатный модуль GBC</li> </ul> | <ul style="list-style-type: none"> <li>StreamPunch Ewire для скрепле-ния на двойную пружину;</li> <li>• Мощные контроллеры печати EFI и Ricoh Total Flow;</li> <li>• Лучшая работа с конвертами;</li> <li>• Возможность применения широ-кого спектра бумаг: текстурирован-ных, с покрытием, без покрытия, высокоглянцевых, магнитных, металлизированных, прозрачных и синтетических.</li> </ul> |
|---|--|---|

Рулонные этикеточные плоттеры

iECHO

iECHO

## iECHO RK2

плоттер для раскроя самоклеящейся пленки из рулона



iECHO RK2-330

## Описание оборудования

**Рулонный этикеточный плоттер iECHO RK2-330** — это новая модель в линейке режущих плоттеров предназначенная для раскроя самоклеящейся пленки из рулона, которая активно используется при производстве этикетки.

Оборудование объединяет в себе функции ламинации, контурной и продольной резки. Попутно сматывает этикетку в рулон, удаляя при этом облой. В сочетании с системой выравнивания полотна, автоматической приладки по меткам, с помощью

CCD-камеры, и интеллектуальной автонастройкой сразу нескольких режущих головок, плоттер может осуществлять эффективную резку этикетки из рулона в рулон, в непрерывном режиме.

## Материалы для резки



**Самоклеющаяся крафтовая бумага**



**Наклейки из мелованной бумаги**



**Самоклеющаяся золотая матовая пленка**



**Прозрачные наклейки**



**Наклейки из ПВХ**



**Полиэстеровые этикетки (ПЭТ)**

## Технические особенности

- **Никаких специальных форм:** нет необходимости изготавливать матрицу для высечки.
- **Производительность:** благодаря построению на сервоприводах, максимальная скорость резки одной головки достигает 1.2 метра в секунду.
- **Продольная резка:** в базовой комплектации машина оснащена 4 ножами для продольной резки. Количество ножей можно увеличить опционально.
- **Удаление облоя:** в ходе финишной намотки на роль, облой удаляется автоматически.
- **Ламинация:** возможность осуществлять холодное ламинирование до подачи материала в зону резки за 1 цикл.
- **Адаптивные режущие головки:** в зависимости от количества этикеток в ряду, система составляет режущие головки на необходимое расстояние друг от друга.
- Распознавание QR-кодов для смены заданий.
- CCD камера для повышения точности позиционирования.

## Технические характеристики

RK2-330

Ширина рулона	60-320 мм
Диаметр втулки	76 мм / 3 дюйма
Макс. длина этикетки	900 мм
Макс. ширина этикетки	320 мм
Скорость резки	до 15 м/мин
Шаг продольного реза	20 мм
Позиционирование	CCD камера
Точность резки	±0.1 мм
Вес	1500 кг
Габариты (ДхШхВ)	1800х1300х1600 мм





# Оборудование для производства бумажной упаковки



RUIZHI  
GAOBAO  
SINI

FENGMING  
ZENBO

Рулонное пакетоделательное оборудование

# RUIZHI



## О компании



Компания RUIZHI PACKING MACHINERY Co, Ltd. основана в 1985 г.

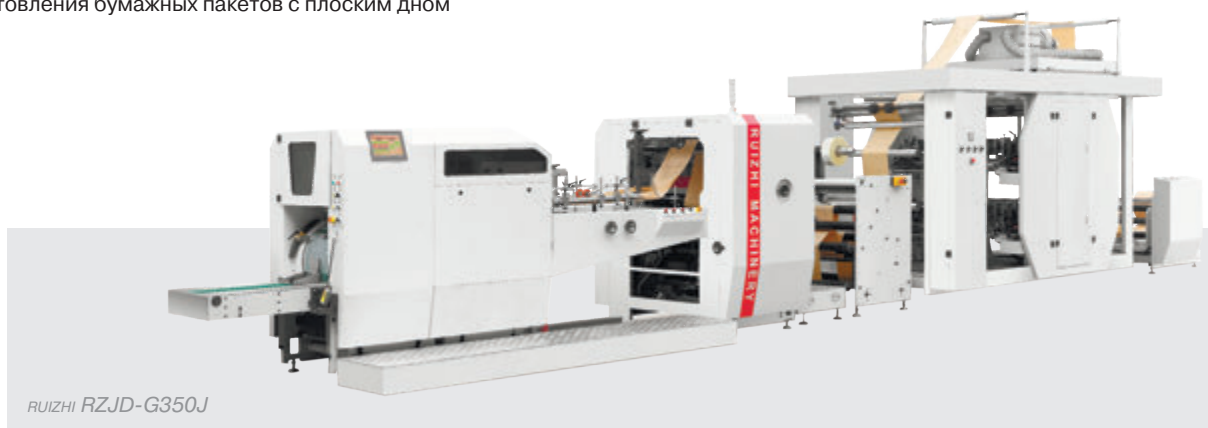
Основной специализацией компании является разработка и производство оборудования для изготовления пакетов. В настоящее время компания ориентирована на производство рулонных машин для изготовления бумажных пакетов с плоским и прямоугольным дном. Большое внимание уделяется техническим разработкам и усовершенствованию

существующих моделей оборудования. Компания владеет 20-ю техническими патентами.

Продукция компании RUIZHI PACKING MACHINERY Co, Ltd. хорошо зарекомендовала себя и пользуется большим спросом как на локальном рынке Китая и в Азиатском регионе, так и в Европейских странах, Северной/Южной Америке и России.

## RZJD-G250J/G350J

машины для изготовления бумажных пакетов с плоским дном



RUIZHI RZJD-G350J

## Технические особенности

Автоматические высокоскоростные машины для производства бумажных пакетов с плоским и прямоугольным дном предназначены для изготовления пакетов средними и большими тиражами.

Машины работают с предварительно запечатанными рулонными материалами или могут быть опционально оснащены встроенной секцией флексографской печати и устройством для вставки прозрачного окошка.

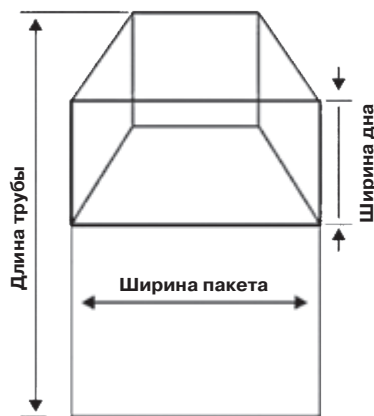
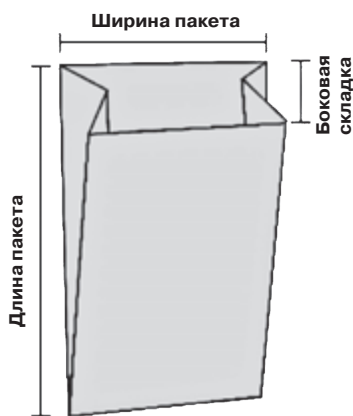
Основные сферы применения пакетов: бумажные пакеты для упаковки хлебобулочных и кондитерских изделий, пакеты для фасовки муки и других сыпучих продуктов, а также для использования в ресторанах быстрого питания и др.

## RZFD-190/330/450

машины для изготовления бумажных пакетов с прямоугольным дном



RUIZHI RZFD-330/450



Основные технические характеристики	RZJD-G250J/G350J	RZFD-190/330/450
Ширина рулона бумаги, мм	100-780/100-980	280-640/380-1050/660-1230
Максимальный диаметр рулона бумаги, мм	1000/1000	1200/1200/1200
Плотность бумаги, г/м <sup>2</sup>	35-80/35-80	45-130/60-150/80-160
Длина пакета, мм	100-450/165-710	-
Длина тубы, мм	110-460/170-715	190-370/270-530/270-530
Ширина пакета, мм	70-250/70-350	80-200/120-330/260-450
Глубина боковой складки, мм	20-120/20-120	-
Ширина дна, мм	-	50-105/60-180/80-180
Вставка окошка	доступна/доступна	по запросу
Встроенная секция флексопечати	доступна/доступна	доступна
Скорость работы, шт./мин	350/650	220/200/180
Доступное опциональное оснащение	RZJD-G250J/G350J	RZFD-190/330/450
Встроенная секция флексопечати (2/4/6 красок)	да	да
Секция вставки прозрачного окошка	да	да
Оснащение для изготовления двухслойных пакетов	нет	да
Устройство для двойного подворота дна	да	нет
Секция для изготовления прорубной ручки	да	да
Оснащение для автоматической вставки ручек (плоских и/или крученых)	нет	да (кроме RZFD-190)
Пооперационное оборудование для изготовления пакетов с ручками (плоскими и/или кручеными)	нет	да

## RZFD-330T/450T/450BT

машины для изготовления бумажных пакетов с прямоугольным дном и ручкой из крученой бумажной веревки

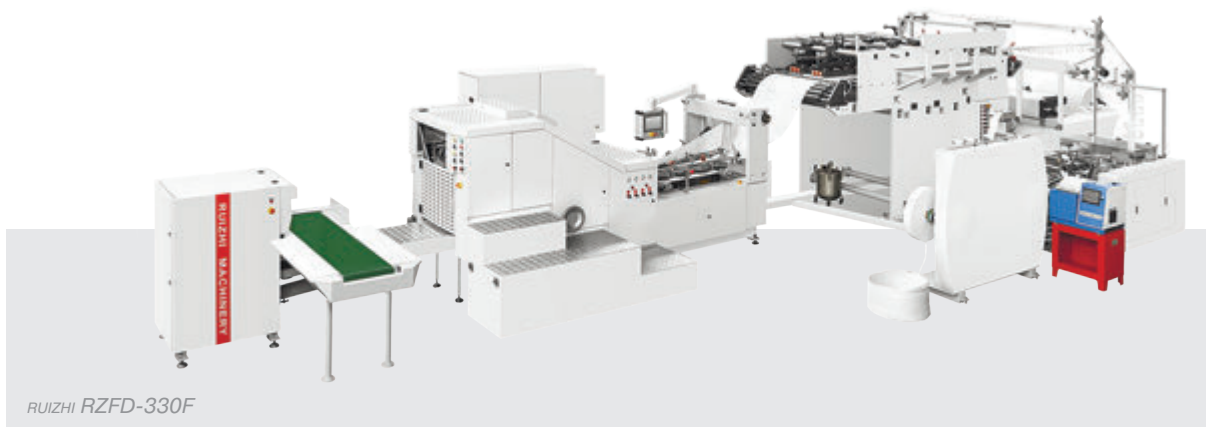


Основные технические характеристики	RZFD-330T	RZFD-450T	RZFD-450BT
Ширина пакета, мм	120-330/200-330*	260-450/260-450*	260-450/260-450*
Длина тубы, мм	270-530/270-430*	270-530/270-430*	380-760/380-660*
Ширина дна, мм	60-180	80-180	80-200
Плотность бумаги, г/м <sup>2</sup>	60-150/80-150*	80-150/80-150*	80-150/80-150*
Максимальная ширина рулона бумаги, мм	1050	1300	1350
Максимальный диаметр рулона бумаги, мм	1300	1300	1300
Длина подручника, мм	152	152 или 190	152 или 190
Ширина подручника, мм	45-50	45-50	45-50
Длина ручки, мм	320 или 340	320 или 340	320 или 340
Ширина ручки, мм	72	72 или 85	72 или 85
Диаметр ручки, мм	4-5	4-5	4-5
Скорость машины, шт/мин	180/150*	150/130*	120/130*

\* Параметры при производстве пакетов с автоматической вставкой ручек

## RZFD-330F/450F/450BF

машины для изготовления бумажных пакетов с прямоугольным дном и плоской бумажной ручкой



Основные технические характеристики	RZFD-330F	RZFD-450F	RZFD-450BF
Ширина пакета, мм	120-330/200-330*	200-450/260-450*	220-450/260-450*
Длина тубы, мм	270-530/270-430*	270-530/270-430*	380-760/380-660*
Ширина дна, мм	60-180	80-180	80-200
Плотность бумаги, г/м <sup>2</sup>	60-150/80-150*	70-150/80-150*	80-150/80-150*
Максимальная ширина рулона бумаги, мм	1050	1300	1350
Максимальный диаметр рулона бумаги, мм	1300	1300	1300
Длина подручника, мм	152	152 или 190	152 или 190
Ширина подручника, мм	40-50	40-50	40-50
Длина ручки, мм	352	352	352
Ширина ручки, мм	78	78 или 84	78 или 84
Толщина ручки, мм	12	12 или 15	12 или 15
Скорость машины, шт/мин	180/110*	150/90*	100/90*

\* Параметры при производстве пакетов с автоматической вставкой ручек

## Бобинорезальное оборудование

# GAOBAO

# HIGHTOP 高宝

### О компании



**Компания** Zhejiang Gaobao Machinery Co., Ltd расположена в городе Вэньчжоу и основана в 2014 году. **В** течение последних 20 лет компания специализируется на производстве бобинорезального и листорезального оборудования. **Площадь** завода составляет около 10 000 м<sup>2</sup>, на котором работают более 100 высококвалифицированных сотрудников.

**Годовой** объем выпуска составляет около 360 бобинорезальных машин и 240 листорезальных машин различного типа, вся продукция имеет сертификаты ISO 9001. **Более** 50% всей производимой продукции отправляется на экспорт. Основные рынки сбыта — это Америка, Европа, Юго-Восточная Азия, Африка, Ближний Восток, всего более 60 стран мира.

## GBK-2600/1800

автоматические высокоскоростные бобинорезальные машины



GAOBAO GBK-2600

### Технические особенности

**Высокоскоростные** автоматические бобинорезальные машины серии

GBK используются для продольной резки мелованной бумаги, белого

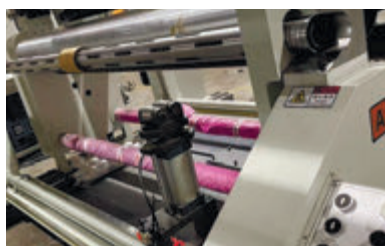
картона, крафт-бумаги и других рулонных материалов.

Технические характеристики	GBK-2600	GBK-1800
Максимальная ширина полотна, мм	2600	1800
Макс. диаметр роля на размотке, мм	1600	1600
Макс. диаметр роля на намотке, мм	1300	1300
Минимальная ширина реза, мм	30	30
Макс. механическая скорость м/мин.	800	800
Электрическое подключение	380В, 50Гц, 3 фазы	380В, 50Гц, 3 фазы
Масса, кг	1500	1200
Габариты, мм	6150x5400x2300	6150x4600x2300

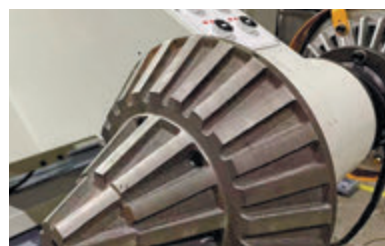
### Техническое оснащение бобинорезальных машин GAOBAO



Устройство беспиндельной размотки



Система автоматического равнения полотна



Механизм крепления втулок разного диаметра

## KFQ-2000/1800/1600/1300

автоматические высокоскоростные бобинорезальные машины



GAOWAO KFQ-2000

### Технические особенности

**Высокоскоростные автоматические бобинорезальные машины серии KFQ используются для продольной**

**резки и перемотки таких рулонных материалов как крафт-бумага, целлофановая бумага, нетканые**

**материалы из пластиковой пленки, чековая лента, алюминиевая фольга и другие.**

Технические характеристики	KFQ-2000	KFQ-1800	KFQ-1600	KFQ-1300
Максимальная ширина полотна, мм	2000	1800	1600	1300
Макс. диаметр роля на размотке, мм	1700	1700	1700	1700
Макс. диаметр роля на намотке, мм	1300	1300	1300	1300
Минимальная ширина реза, мм	40	40	40	40
Макс. механическая скорость м/мин.	≤400	≤400	≤400	≤400
Электрическое подключение	380В, 50Гц, 3 фазы	380В, 50Гц, 3 фазы	380В, 50Гц, 3 фазы	380В, 50Гц, 3 фазы
Масса, кг	17000	15000	14000	13000
Габариты, мм	8500x4050x2700	8500x3750x2700	8500x3550x2700	8500x3250x2700

## FQA-1800/1600/1300

бобинорезальные машины



GAOWAO FQA-1800

### Технические особенности

**Бобинорезальные машины серии FQA подходят для многих видов**

**рулонных материалов Jumbo таких как ПВХ, ПЭТ, бумага, разделитель-**

**ная бумага, крафт-бумага, наклейки, дышащая пищевая пленка и другие.**

Технические характеристики	FQA-1800	FQA-1600	FQA-1300
Максимальная ширина полотна, мм	1800	1600	1300
Макс. диаметр роля на размотке, мм	1400	1400	1400
Макс. диаметр роля на намотке, мм	1000	1000	1000
Минимальная ширина реза, мм	30	30	30
Макс. механическая скорость м/мин.	600	600	600
Электрическое подключение	380В, 50Гц, 3 фазы	380В, 50Гц, 3 фазы	380В, 50Гц, 3 фазы
Масса, кг	5500	4500	4000
Габариты, мм	3300x3650x1930	3300x3450x1930	3300x3150x1930

Листорезальное оборудование

GAOBAO

HIGHTOP 高宝

## HQJ-BG 1400/1100

автоматические высокоточные листорезальные машины



## Технические особенности

**В**ысокоточные автоматические листорезальные машины серии

HQJ-BG специально разработаны для резки оберточной бумаги для

гамбургеров и композитных рулонных упаковочных материалов.

Технические характеристики	HQJ-BG 1400	HQJ-BG 1100
Максимальная ширина полотна, мм	1400	1100
Макс. диаметр роля на размотке, мм	1400	1400
Максимальная скорость резки	150 резов/мин.	150 резов/мин.
Точность резки, мм	±0.2	±0.2
Максимальная ширина реза, мм	500	500
Суммарная мощность	16 кВт	16 кВт
Масса, кг	4500	4200
Габариты, мм	5400x8950x1800	5400x8600x1840

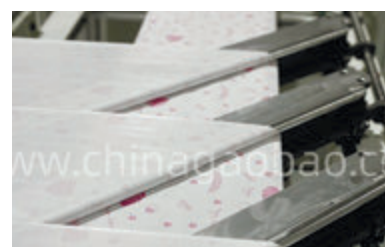
## Техническое оснащение листорезальных машин GAOBAO



Дисковые ножи для продольной резки



Автоматическая система контроля натяжения полотна



Устройство поворота и совмещения полотна



Модуль резки гильотинного типа



Приемный конвейер с функцией формирования пачки



Автоматическая система равнения полотна (EPC)



## HQJ-1800C/1400C/1100C

листорезальные машины с конвейером



GAOBAO HQJ-1800C

### Технические особенности

Листорезальные машины серии HQJ-C подходят для резки различных материалов таких как офисная

бумага, глянцевая фотобумага, самоклеящаяся этикетка, полиэтиленовая пленка и т.д. Машины полу-

чили широкое применение в бумажной промышленности, а также в печатной и упаковочной индустриях.

Технические характеристики	HQJ-1800C	HQJ-1400C	HQJ-1100C
Максимальная ширина полотна, мм	1800	1400	1100
Макс. диаметр роля на размотке, мм	1400	1400	1400
Максимальная скорость резки	30-200 резов/мин.	30-200 резов/мин.	30-200 резов/мин.
Длина реза, мм	20-800	20-800	20-800
Точность резки, мм	±0.2	±0.2	±0.2
Суммарная мощность	11 кВт	11 кВт	9 кВт
Масса, кг	6000	4200	4000
Габариты, мм	6000x2200x1400	6000x2200x1400	6000x1900x1400

## HQJ-1400D/1100D

интеллектуальные высокоточные листорезальные машины



GAOBAO HQJ-1400D

### Технические особенности

Интеллектуальные высокоточные листорезальные машины серии HQJ-D подходят для резки всех

видов бумаги, полиэтиленовой пленки, бумаги с пластиковым покрытием, крафт-бумаги, ткани, кожи,

алюминиевой фольги и большинства других материалов, применяемых в упаковочной промышленности.

Технические характеристики	HQJ-1400D	HQJ-1100D
Максимальная ширина полотна, мм	1400	1100
Макс. диаметр роля на размотке, мм	1400	1400
Максимальная скорость резки	≤200 резов/мин.	≤200 резов/мин.
Длина реза, мм	20-800	20-800
Точность резки, мм	±0.2	±0.2
Суммарная мощность	9 кВт	6.5 кВт
Масса, кг	3400	3200
Габариты, мм	5050x2200x1400	5450x1900x1400

Флексографское оборудование

## FENGMING



## О компании



Компания Wenzhou Fengming Machinery Co, Ltd основана в 2006 году и специализируется на широко-рулонных флексографских печатных машинах, парафинаторах и рулонных машинах для нанесения различных покрытий.

Площадь завода составляет около 9300 м<sup>2</sup>, на котором работают более 120 высококвалифицированных сотрудников.

Флексографские печатные машины Fengming рядного построения отличает высокая точность печати

и быстрая автоматическая система контроля приводеки, которые обеспечивают отличное качество при печати бумажной и картонной упаковки.

Оборудование компании Fengming широко используется в пищевой, медицинской и других промышленных отраслях, предъявляющих высокие требования к экологической безопасности при печати и производстве упаковки, и экспортируется в более чем 30 стран мира, такие как Россия, Индия, Турция, Таиланд, Египет и другие.

## FM-TS 1450/1320/1220/1020/650

флексографские печатные машины с 2-мя сервоприводами на печатную секцию



FENGMING FM-TS-1450

## Технические особенности

Флексографские печатные машины серии FM-TS имеют 2 сервопривода на каждую печатную секцию, гильзовую формную систему.

Машины этой серии могут оснащаться комбинированным сушильным устройством, после каждой

печатной секции, для работы с УФ-красками и красками на водной основе, секцией продольной резки материала и системой контроля качества печати.

Кроме того, машины могут оснащаться устройствами автомати-

ческой смены роля на размотке и намотке, что обеспечивает высокую производительность и, совместно с системами автоматической приводеки и системой контроля качества, сокращение количества обслуживающего персонала.

Технические характеристики	FM-TS-1450	FM-TS-1320	FM-TS-1220	FM-TS-1020	FM-TS-650
Макс. ширина роля, мм	1450	1320	1220	1020	650
Макс. ширина печати, мм	1430	1300	1200	1000	630
Повторяемость печати (раппорт), мм	350-1100 (без привязки к размеру шестерни за счет сервопривода формного вала)				
Макс. диаметр роля на размотке, мм	1524	1524	1524	1524	1524
Макс. диаметр роля на намотке, мм	1524	1524	1524	1524	1524
Макс. скорость работы, м/мин	300	300	300	300	300
Типы сушильных устройств	Сушка горячим воздухом / IR сушка / LED-UV сушка				
Типы применяемых красок	Краски на водной основе / УФ краски				
Типы материалов для печати	Бумага / крафт бумага / картон / многослойные материалы				
Плотность материалов для печати, г/м <sup>2</sup>	30-350	30-350	30-350	30-350	30-350

# FM-CS 1450/1370/1320/1220/1020

флексографские печатные машины с 1-м сервоприводом на печатную секцию



## Технические особенности

**Ф**лексографские печатные машины серии FM-CS имеют по одному сервоприводу на каждую печатную секцию с стандартными формными валами.

**М**ашины этой серии могут оснащаться сушильным устройством

после каждой печатной секции для работы с УФ-красками или красками на водной основе, секцией продольной резки материала и системой контроля качества печати.

**Т**акже, флексографские машины FM-CS могут оснащаться и устрой-

ствами автоматической смены роля на размотке и намотке, что обеспечивает высокую производительность и, совместно с системами автоматической приводки и системой контроля качества, сокращение количества обслуживающего персонала.

Технические характеристики	FM-CS-1450	FM-CS-1370	FM-CS-1320	FM-CS-1220	FM-CS-1020
Макс. ширина роля, мм	1450	1370	1320	1220	1020
Макс. ширина печати, мм	1430	1350	1300	1200	1000
Повторяемость печати (раппорт), мм	320-1200	320-1200	320-1200	320-1200	320-1200
Шаг шестерни	1/8	1/8	1/8	1/8	1/8
Макс. диаметр роля на размотке, мм	1524	1524	1524	1524	1524
Макс. диаметр роля на намотке, мм	1524	1524	1524	1524	1524
Макс. скорость работы, м/мин	240	240	240	240	240
Типы сушильных устройств	Сушка горячим воздухом / IR сушка / UV сушка				
Типы применяемых красок	Краски на водной основе / УФ краски				
Типы материалов для печати	Бумага / крафт бумага / картон / многослойные материалы				
Плотность материалов для печати, г/м <sup>2</sup>	80-400	80-400	80-400	80-400	80-400

## Техническое оснащение флексографских печатных машин FENGMING



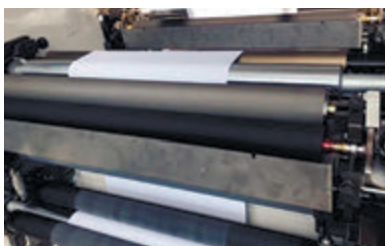
Безшпиндельное устройство размотки (3 и 6 дюймов)



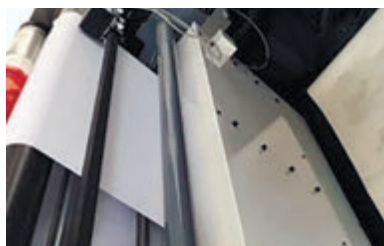
Автоматическая система выравнивания полотна (EPC)



Автоматическая система контроля натяжения полотна



Печатная секция в базовом исполнении



Сушильное устройство после каждой печатной секции



Секция намотки с контролем натяжения и датчиком обрыва полотна

## FM-C 2250/1850/1650/1450

флексографские печатные машины большой ширины с 1-м сервоприводом на печатную секцию



### Технические особенности

**Машины** серии FM-C специально разработаны для работы с материалом большой ширины и имеют усиленную конструкцию, обеспе-

чивающую высокое качество и стабильность работы.

**Машины** данной серии имеют по одному сервоприводу на каждую

печатную секцию, стандартные формные валы и систему автоматической приводки в базовой комплектации.

Технические характеристики	FM-C-2250	FM-C-1850	FM-C-1650	FM-C-1450
Макс. ширина роля, мм	2250	1850	1650	1450
Макс. ширина печати, мм	2200	1830	1630	1430
Повторяемость печати (раппорт), мм	600-1600	600-1600	600-1600	600-1600
Шаг шестерни	1/4	1/4	1/4	1/4
Макс. диаметр роля на размотке, мм	1524	1524	1524	1524
Макс. диаметр роля на намотке, мм	1524	1524	1524	1524
Макс. скорость работы, м/мин	160-220	160-220	160-220	160-220
Типы сушильных устройств	Сушка горячим воздухом / IR сушка / UV сушка			
Типы применяемых красок	Краски на водной основе / УФ краски			
Типы материалов для печати	Бумага / крафт бумага / картон / многослойные материалы			
Плотность материалов для печати, г/м <sup>2</sup>	80-400	80-400	80-400	80-400

### Техническое оснащение флексографских печатных машин FENGMING



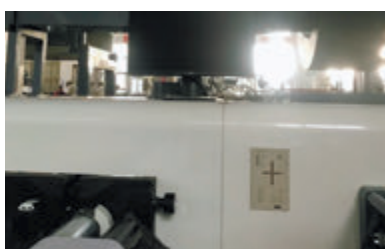
Беспиндельное устройство размотки (3 и 6 дюймов)



Автоматическая система равнения полотна (EPC)



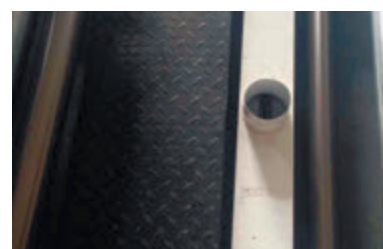
Автоматическая система контроля натяжения полотна



Система видеомониторинга полотна с 14 дюймовым монитором



Автоматическая система смазки с индикатором уровня



Устройство очистки полотна с антистатической защитой

## FM-L1200

высокоскоростной парафинатор



FENGMING FM-L1200

### Технические особенности

**Парафинатор FM-L1200** специально разработан для высококачественного одностороннего или двухстороннего парафинирования рулонных материалов.

**Материал** (обычно тонкая бумага) разматывается с роля, с одной или с двух сторон наносится парафин, полотно охлаждается и каландрируется, затем сматывается в рулон.

**Парафинированная бумага** широко применяется в качестве упаковки/обертки для кондитерской промышленности и в ресторанах быстрого питания.

### Технические характеристики FM-L1200

Максимальная ширина роля, мм	1200	Макс. диаметр роля на намотке, мм	1524
Максимальная ширина покрытия, мм	1200	Макс. скорость работы, м/мин.	150
Максимальный диаметр роля на размотке, мм	1524	Плотность материалов, г/м <sup>2</sup>	30-100
Типы материалов	Оберточная бумага для кондитерских изделий, подарочная бумага, бумага для гамбургеров, крафт бумага и т.п.		

## FM-T1020

машина для нанесения «не пластиковых покрытий»



FENGMING FM-T1020

### Технические особенности

**Автоматическая машина FM-T1020** специально разработана для нанесения современных водно-дисперсионных составов, применяемых как экологичная замена традиционному процессу экструзионного

ламинирования неразлагаемым полимером (PE). **Бумага** с нанесенным специальным водно-дисперсионным составом имеет такие же свойства как и ламинированная бумага – водонепрони-

цаема и может быть сварена ультразвуковым методом. Полученная бумага с покрытием может использоваться при производстве бумажных стаканов, тарелок, лотков, ланч-боксов и т.п.

### Технические характеристики FM-T1020

Максимальная ширина роля, мм	1020	Максимальная скорость работы, м/мин	150
Максимальный диаметр роля на размотке, мм	1524	Толщина покрытия, г/м <sup>2</sup>	3,5 - 8
Максимальный диаметр роля на намотке, мм	1524	Максимальная ширина покрытия, мм	1000
Тип сушильного устройства	Сушка горячим воздухом / IR сушка		
Типы материалов	Бумага, крафт бумага, картон и т.п.		

## Оборудование для производства бумажных стаканов

SiNi



## О компании



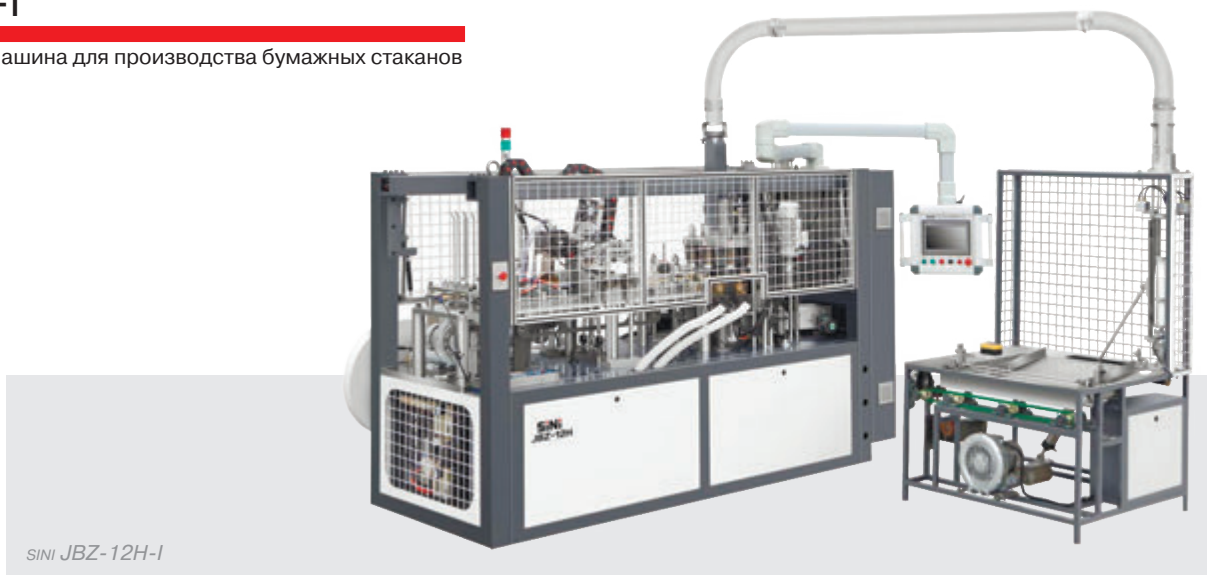
**Производственная компания Zhenjiang SiNi Machinery Co., Ltd** основана в 1998 году и была одним из первых профессиональных производителей оборудования для производства бумажных стаканов.

**Высокоточное металлообрабатывающее оборудование, большой**

производственный опыт, собственное конструкторское бюро, а так же сотрудничество с научно-исследовательскими организациями Китая, Кореи, Японии и США позволило компании стать одним из лидеров отрасли и завоевать ряд отраслевых наград.

## JBZ-12H-I

автоматическая машина для производства бумажных стаканов



SiNi JBZ-12H-I

## Технические особенности

**Высокоскоростная машина JBZ-12H-I** предназначена для производства одноразовых бумажных стаканов с односторонним или двухсторонним ламинированием (PE). Бумажные стаканы применяются в

качестве одноразовой посуды для чая, кофе, молока, мороженого и пр. **Технологический процесс** формования одноразовых бумажных стаканов включает автоматическую подачу заготовки боковой стенки стакана,

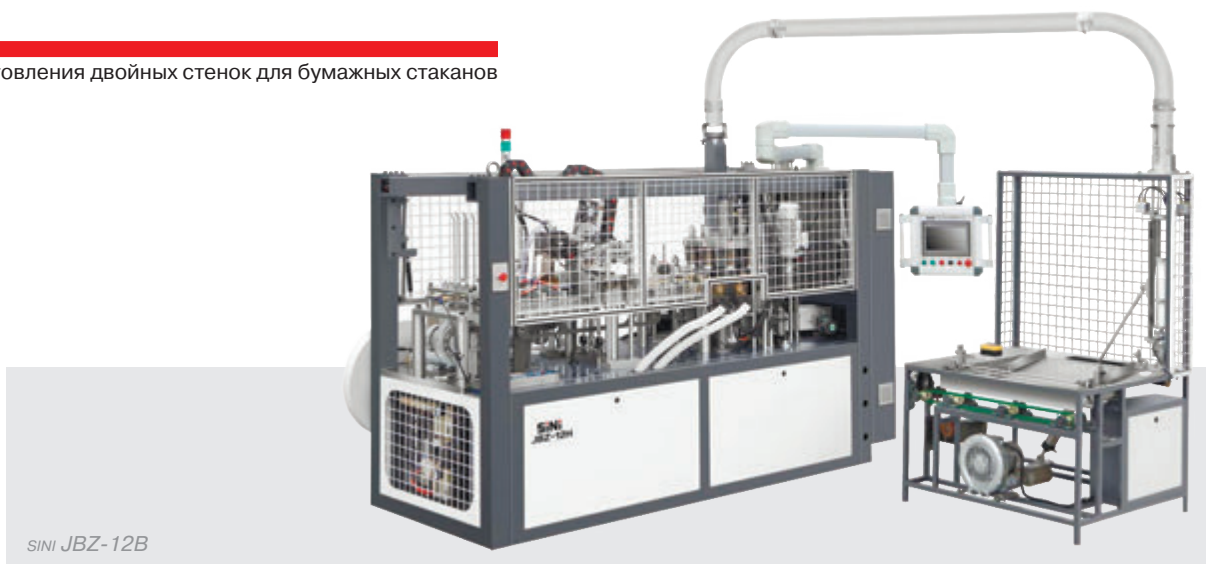
спайку борта термическим способом, промасливание, вырубку дна, нагрев, накатку дна и формирование ободка стакана и выгрузку.

## Основные технические характеристики JBZ-12H-I

Размеры стаканов	6-16 унций диаметр верхней части: 60-110 мм диаметр нижней части: 50-70 мм высота: 50-138 мм, глубина дна: 5-10 мм
Производительность	90-110 шт./мин
Эл. мощность главного привода	2,2 кВт
Эл. мощность нагревателя	13,2 кВт
Применяемый материал	190-350 г/м <sup>2</sup> (бумага с односторонним или двухсторонним ламинированием PE)
Габариты машины	2700x1700x1700 мм
Габариты приемного стола	1150x850x2000 мм
Вес	3,5 т

## JBZ-12B

машина для изготовления двойных стенок для бумажных стаканов



SINI JBZ-12B

### Технические характеристики

### JBZ-12B

Назначение	Изготовление внешнего слоя двухслойных стаканов
Диаметр	50-90 мм
Высота	75-135 мм
Подключение воздуха	0,4 м³/мин, 0.5-0.8 МПа
Габариты	2300x1050x1800 мм

## QZB

автоматическая упаковочная машина



SINI QZB

### Технические особенности

**А**втоматическая упаковочная машина предназначена для упаковки готовых бумажных стаканов в пленку

для их безопасной транспортировки и хранения.  
**М**ашина может одновременно при-

нимать стаканы от 4 машин по производству стаканов.

### Технические характеристики

### QZB

Производительность	20 упаковок/мин
Диаметр упаковки со стаканами	60-90 мм
Длина упаковки со стаканами	до 650 мм
Тип используемой пленки	HDPE.LDPE.PP POF
Толщина используемой пленки	15-40 мкм
Эл. мощность	4,5 кВт
Вес	700 кг

Листовое пакетоделательное оборудование

**ZENBO****ZENBO** 正博

## О компании



Компания Wenzhou Zenbo Printing Machinery Co, Ltd. специализируется на производстве машин для изготовления бумажных пакетов с листовой подачей материала. С самого основания компания ZENBO ставит своей целью производство высоко-

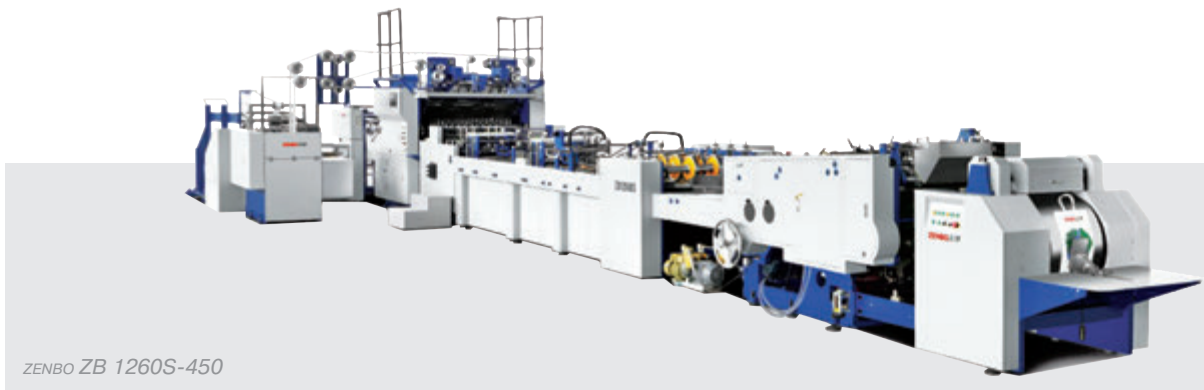
качественного оборудования и обеспечение его обслуживания.

Компания ZENBO всегда придавала первостепенное значение качеству продукции и удовлетворению потребностей заказчиков. Компания прошла проверку по системе менеджмента контроля качества ISO 9001 и проверку по системе менеджмента защиты окружающей среды ISO 14000. Вся экспортируемая продукция имеет сертификацию CE.

В данный момент коллектив компании насчитывает более 100 высококлассных специалистов. Миссия компании – разработка надежных и качественных решений. Многие специалисты на рынке называют марку ZENBO одним из наиболее удобных и выгодных решений в данном сегменте. В процессе производства используются высокоточные станки и применяются новейшие технологии.

**ZB 1260S-450/1080S-380/1250S-450/1200S-43**

автоматические пакетоделательные машины серии «S»



ZENBO ZB 1260S-450

## Технические особенности

Пакетоделательные машины ZENBO серии «S» позволяют производить бумажные пакеты в автоматическом режиме и получать на выходе полностью готовые пакеты.

Машины позволяют производить: автоматическую подачу листа, вставку усилителя под ручку,

вставку бумажной ручки с усилителем/пробивку отверстий под веревочную ручку, фальцовку верхнего края пакета, нанесение продольных и поперечных биговок, формирование и проклейку тубы, вставку усилителя в дно пакета, формирование и заклепку дна, в том числе горячим клеем.

Доступные материалы для изготовления пакетов: бумага от 100 г/м<sup>2</sup> мелованная, крафт, ламинированная.

Производительность – до 80 пакетов/мин.

## Основные размеры пакетов, мм

Наименование модели	A	B	C	D	E	F
ZB 1260S-450	1200-600	600-350	170-80	450-220	450-250	-
ZB 1080S-380	1080-600	600-350	170-80	380-220	490-250	-
ZB 1250S-450	1200-560	600-350	170-90	430-180	500-250	70-30
ZB 1200S-430	1200-560	600-350	170-90	430-180	500-250	70-30





## ZB 1200C S-430/700C S-240/1200CT-430/1200C-430/700C-240

автоматические пакетоделательные машины серии «С»



### Технические особенности

**П**акетоделательные машины ZENBO серии «С» позволяют выбрать оптимальный формат и набор функций для производства бумажных пакетов.

**М**ашины позволяют производить: автоматическую подачу листа,

вставку усилителя под ручку, фальцовку верхнего края пакета, нанесение продольных и поперечных биггов, формование и проклейку тубы, пробивку отверстий под веревочную ручку, формование и заклепку дна.

**Д**оступные материалы для изготовления пакетов: бумага от 80 г/м<sup>2</sup> мелованная, крафт, ламинированная.

**П**роизводительность: до 100 пакетов/мин.

### Основные размеры пакетов, мм

Наименование модели	A	B	C	D	E	F	G	H
ZB 1200C S-430	1200-560	600-300	180-90	430-180	500-250	70-30	-	-
ZB 700C S-240	720-325	460-220	110-50	240-100	420-120	70-30	-	-
ZB 1200CT-430	1200-540	600-300	180-80	430-180	500-250	-	25-40	410-160
ZB 1200C-430	1200-540	600-300	180-80	430-180	500-250	-	-	-
ZB 700C-240	720-325	460-220	110-50	240-100	420-120	-	-	-



# Сервис 24/7

информация о сервисных возможностях

## Мы оказываем следующие услуги:

- монтажные и пусконаладочные работы;
- гарантийный ремонт оборудования;
- оперативная поставка запасных частей и расходных материалов;
- услуги по монтажу и демонтажу оборудования;
- послегарантийный ремонт и обслуживание;
- информационная и технологическая поддержка.

Сервис компании Т-СИСТЕМЫ – это профессиональная техническая служба с многолетним опытом работы.

Сервис-инженеры нашей компании регулярно проходят профильную подготовку на заводах и в тренинг-центрах компаний-производителей оборудования.

Наши технические эксперты готовы оказать оперативные консультации по техническим вопросам и осуще-

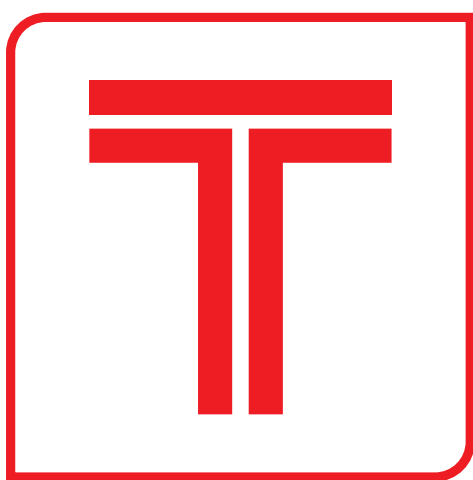
ствить необходимую сервисную поддержку в любое время.

Для удобства наших заказчиков мы предлагаем заключить договор на регулярное (негарантийное) обслуживание и ремонтные работы на выгодных условиях, а также услуги резервирования необходимых ресурсных деталей для вашего оборудования.



# ДЛЯ ЗАМЕТОК

A series of horizontal dotted lines intended for taking notes, filling most of the page below the title.



[www.t-sys.ru](http://www.t-sys.ru)

**КОМПАНИЯ «Т-СИСТЕМЫ»**  
г. Москва, Электродный проезд, дом 6  
+7 495 120 27 82, info@t-sys.ru  
[www.facebook.com/terrasystems](http://www.facebook.com/terrasystems)  
[www.youtube.com/@t-sys](http://www.youtube.com/@t-sys)  
[www.t-sys.ru](http://www.t-sys.ru)



[www.used-print.ru](http://www.used-print.ru)